

2022年度歯科技工士学科卒業時アンケート集計結果

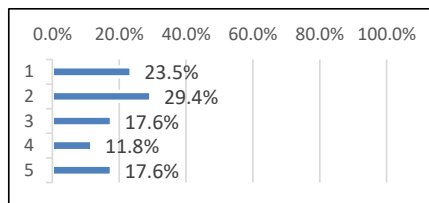
2023年5月23日

【実施時期】 2023年3月

【対 象】 2022年度卒業生18名（回答者数17名、回答率94.4%）

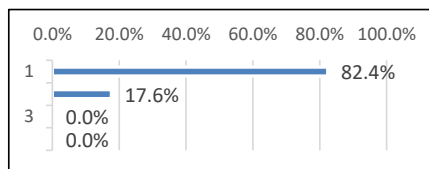
問1. 受験した入試区分を教えてください。

	項目	計	%
1	推薦（指定校・公募制）	4	23.5%
2	AO・総合型	5	29.4%
3	社会人特別選抜	3	17.6%
4	一般	2	11.8%
5	センター試験・共通テスト利用	3	17.6%



問2. 本学は入学を第1希望としていた大学でしたか。

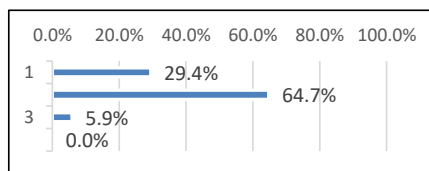
	項目	計	%
1	そう思う	14	82.4%
2	どちらかといえばそう思う	3	17.6%
3	どちらかといえばそう思わない	0	0.0%
4	そう思わない	0	0.0%



問3. 本学在学中、次の活動にあなたはどの程度力をいれましたか。

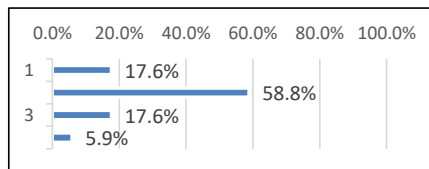
1) 学科の専門的な勉強

	項目	計	%
1	特に力をいれた	5	29.4%
2	力をいれた	11	64.7%
3	どちらともいえない	1	5.9%
4	力を入れなかった	0	0.0%



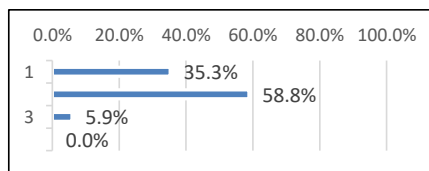
2) 語学等の基礎分野（専門科目以外）に関する勉強

	項目	計	%
1	特に力をいれた	3	17.6%
2	力をいれた	10	58.8%
3	どちらともいえない	3	17.6%
4	力を入れなかった	1	5.9%



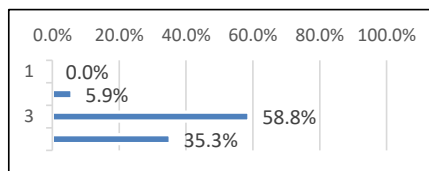
3) 資格試験（歯科技工士国家資格以外）に関する勉強

	項目	計	%
1	特に力をいれた	6	35.3%
2	力をいれた	10	58.8%
3	どちらともいえない	1	5.9%
4	力を入れなかった	0	0.0%



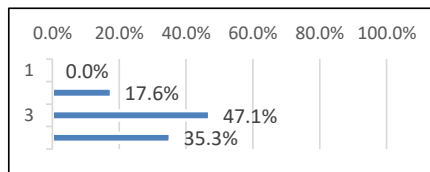
4) クラブ・サークル活動

	項目	計	%
1	特に力をいれた	0	0.0%
2	力をいれた	1	5.9%
3	どちらともいえない	10	58.8%
4	力を入れなかった	6	35.3%



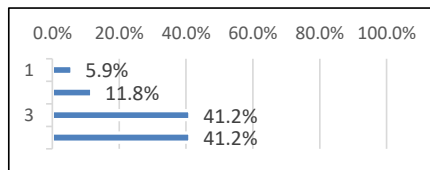
5) 社会活動・ボランティア活動

	項目	計	%
1	特に力をいれた	0	0.0%
2	力をいれた	3	17.6%
3	どちらともいえない	8	47.1%
4	力を入れなかった	6	35.3%



6) アルバイト活動

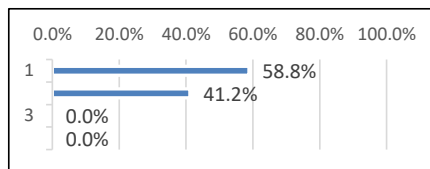
	項目	計	%
1	特に力をいれた	1	5.9%
2	力をいれた	2	11.8%
3	どちらともいえない	7	41.2%
4	力を入れなかった	7	41.2%



問4. 本学における教育内容についておたずねします。

1) 授業内容全般

	項目	計	%
1	満足	10	58.8%
2	どちらかといえば満足	7	41.2%
3	どちらかといえば不満	0	0.0%
4	不満	0	0.0%

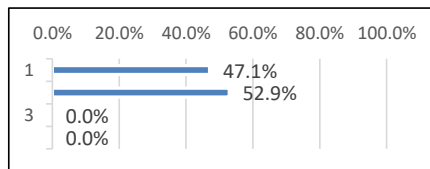


具体的な理由

1	授業がわかりやすい
2	わかりやすかった

2) 学科の専門分野に係る教育（学科目）

	項目	計	%
1	満足	8	47.1%
2	どちらかといえば満足	9	52.9%
3	どちらかといえば不満	0	0.0%
4	不満	0	0.0%

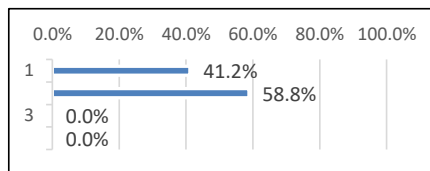


具体的な理由

1	わかりやすい
2	図があって良い

3) 実技に係る教育（実習科目）

	項目	計	%
1	満足	7	41.2%
2	どちらかといえば満足	10	58.8%
3	どちらかといえば不満	0	0.0%
4	不満	0	0.0%

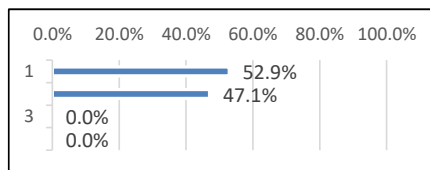


具体的な理由

1	一から教えてもらってわかりやすかった
---	--------------------

4) 国家試験直前対策に係る教育（補講等）

	項目	計	%
1	満足	9	52.9%
2	どちらかといえば満足	8	47.1%
3	どちらかといえば不満	0	0.0%
4	不満	0	0.0%



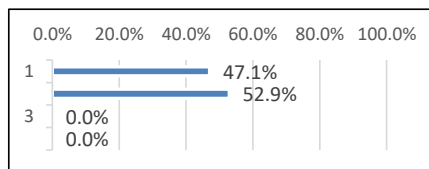
具体的な理由

1	プリントでわかりやすく教えてもらった
---	--------------------

問5. 本学における学生支援についておたずねします。

1) 教員による学修支援

	項目	計	%
1	満足	8	47.1%
2	どちらかといえば満足	9	52.9%
3	どちらかといえば不満	0	0.0%
4	不満	0	0.0%

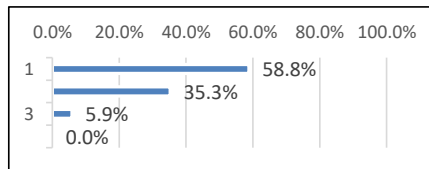


具体的な理由

1	とてもよかった
---	---------

2) 学生総合支援センター・大学事務局の支援

	項目	計	%
1	満足	10	58.8%
2	どちらかといえば満足	6	35.3%
3	どちらかといえば不満	1	5.9%
4	不満	0	0.0%

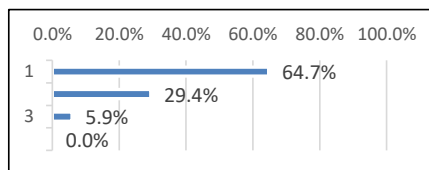


具体的な理由

1	とてもよかった
---	---------

3) 学生相談・メンタルヘルス支援

	項目	計	%
1	満足	11	64.7%
2	どちらかといえば満足	5	29.4%
3	どちらかといえば不満	1	5.9%
4	不満	0	0.0%

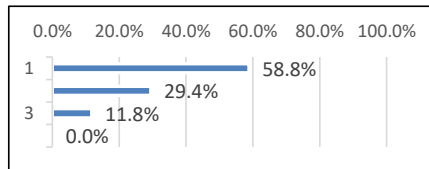


具体的な理由

1	とてもよかった
---	---------

4) 各種奨学金・経済的支援

	項目	計	%
1	満足	10	58.8%
2	どちらかといえば満足	5	29.4%
3	どちらかといえば不満	2	11.8%
4	不満	0	0.0%

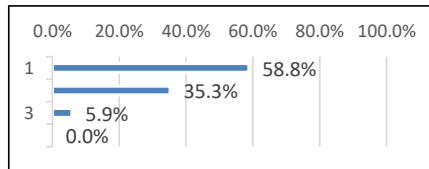


具体的な理由

1	とてもよかった
---	---------

5) 就職・進学支援

	項目	計	%
1	満足	10	58.8%
2	どちらかといえば満足	6	35.3%
3	どちらかといえば不満	1	5.9%
4	不満	0	0.0%

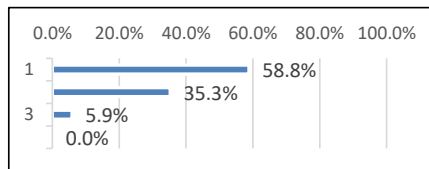


具体的な理由

1	資料などがちゃんとした
---	-------------

6) 課外活動支援

	項目	計	%
1	満足	8	47.1%
2	どちらかといえば満足	8	47.1%
3	どちらかといえば不満	1	5.9%
4	不満	0	0.0%



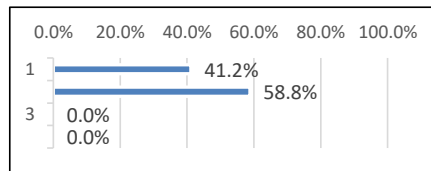
具体的な理由

1	いろんな活動ができて楽しかった
---	-----------------

問6. 次あげる知識・素養について、大学入学前と比べてどの程度身に付いたと思いますか。

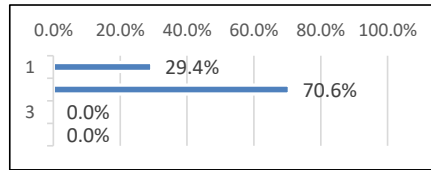
1) 歯科技工に係る専門的知識

	項目	計	%
1	かなり身に付いた	7	41.2%
2	ある程度身に付いた	10	58.8%
3	あまり身に付かなかった	0	0.0%
4	全く身に付かなかった	0	0.0%



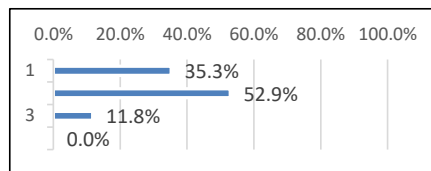
2) 幅広い知識・教養

	項目	計	%
1	かなり身に付いた	5	29.4%
2	ある程度身に付いた	12	70.6%
3	あまり身に付かなかった	0	0.0%
4	全く身に付かなかった	0	0.0%



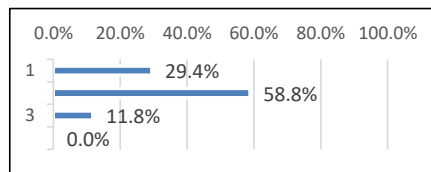
3) 社会の課題を自らの課題としてとらえられる問題発見力

	項目	計	%
1	かなり身に付いた	6	35.3%
2	ある程度身に付いた	9	52.9%
3	あまり身に付かなかった	2	11.8%
4	全く身に付かなかった	0	0.0%



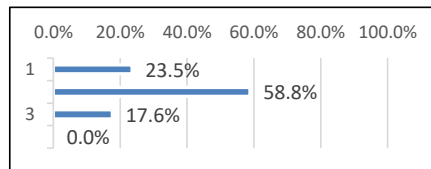
4) 課題を解決するための問題解決力

	項目	計	%
1	かなり身に付いた	5	29.4%
2	ある程度身に付いた	10	58.8%
3	あまり身に付かなかった	2	11.8%
4	全く身に付かなかった	0	0.0%



5) コミュニケーション能力

	項目	計	%
1	かなり身に付いた	4	23.5%
2	ある程度身に付いた	10	58.8%
3	あまり身に付かなかった	3	17.6%
4	全く身に付かなかった	0	0.0%

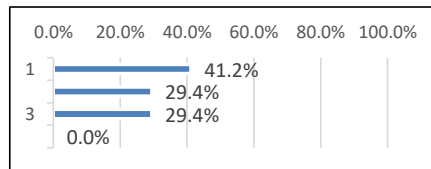


具体的な理由

1	もともとあったため
---	-----------

問7. 入学前の印象と比較して、明倫短期大学の印象はどう変わりましたか。

	項目	計	%
1	とても良くなった	7	41.2%
2	良くなった	5	29.4%
3	どちらともいえない	5	29.4%
4	悪くなった	0	0.0%

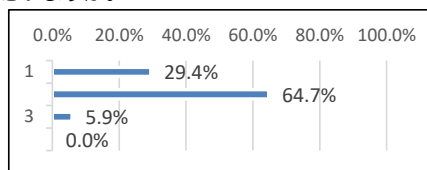


問8. 「問7」について、理由を教えてください。

1	先生と距離が近く、学びやすい
2	先生方が皆、明るく話しやすい雰囲気がとても良い。
3	あまり印象が変わらなかったから
4	人数が少なく、思っていたより過ごしやすかった。
5	よかった
6	入学してから学べる勉強の多さがあったから
7	あまり入学前の印象から外れていない
8	とても分かりやすかった
9	先生方が優しい
10	コロナの関係もあってあまり違う学年との関わりが少なかった。
11	予定表の急な変更や連絡の遅延が目についた
12	変わらないから
13	とても楽しかったから
14	少し地味でそこまで楽しくはなさそうと思っていたが入学後は実習などでは自分の技術が身につけていく感覚が楽しくまた周りの友人などとの関係性も良好に築くことができ充実した大学生活を送ることができたから
15	指導

問9. あなたの後輩や知人に、明倫短期大学への入学をすすめたいと思いますか。

	項目	計	%
1	とてもそう思う	5	29.4%
2	どちらかといえばそう思う	11	64.7%
3	どちらかといえばそう思わない	1	5.9%
4	そう思わない	0	0.0%

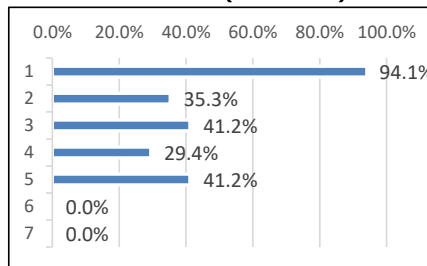


問10. 「問9」について、明倫短期大学のどのような点をすすめたいと思いますか、またはどんな点があるからすすめたくないと思いましたか。

1	先生と話しやすい
2	細かい作業をするのが好きかと聞いて薦めたいと思った
3	歯科専門的なことが学べて資格も取れる。学校生活、勉強など様々なサポート体制が充実している。
4	細かい作業をする力が身につけやすい
5	先生方が親身
6	わからないところがあればすぐ先生に質問できる
7	雰囲気がいい。
8	最寄りの駅からの坂がきつい。
9	寮が近い
10	コミュニケーションの大切さであったり歯科医療の大切さなどについて学べるから
11	先生方が優しい
12	先生が優しい
13	資格が取れるから
14	指導
15	歯科技工士の専門的な知識しか学べないから

問11. 明倫短期大学で学んだ効果として、どのようなものがある（あった）と思いますか。（複数回答可）

	項目	計	%
1	国家資格が取得できる	16	94.1%
2	早期に就職できる	6	35.3%
3	希望の職種・業界で就職できる	7	41.2%
4	より良い条件(賃金)で就職できる	5	29.4%
5	趣味・教養に役立つ	7	41.2%
6	その他の効果	0	0.0%
7	特に効果はない	0	0.0%



問12. 入学して自分が変わったことはなんですか。

1	自分でなんでもするようになった
2	歯科技工の知識が身についた
3	何事にも最後まで全力で努力する力
4	歯科技工士についての知識が身についた
5	性格
6	集中力が向上した
7	技術と知識が身についた
8	やる気
9	意見を出す場でアイデアを出したりまとめたりできるようになった。
10	生活
11	色々な人と話せるようになった。
12	技工の考え方
13	細かい作業をする力が身についた
14	協調性が身についた
15	興味を持って勉強できることが増えたこと
16	歯科関係の自分が選択した職種以外に興味を持ち学んでみたいと思った。

問13. 最後に大学や教員にどのようなことを期待していますか。要望や意見を自由に記載してください。

1	連絡は早めにしていただけると嬉しいです。
2	すごく親身に教えてくださった教職員の方々しかいませんでした。
3	もっと先生と話す機会を増やして欲しい。
4	技工士学科も三年制にしてほしい。二年では技術や知識に不安がある。
5	未永く健康でお過ごし下さい。

2022年度衛生士学科卒業時アンケート集計結果

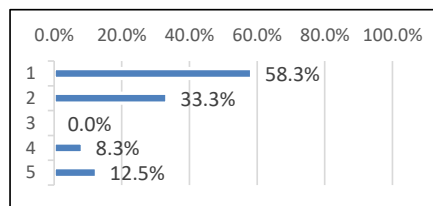
2023年5月23日

【実施時期】 2022年3月

【対 象】 2022年度卒業生30名（回答者数27名、回答率90.0%）

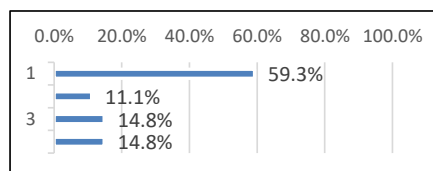
問1. 受験した入試区分を教えてください。

	項目	計	%
1	推薦（指定校・公募制）	14	58.3%
2	AO・総合型	8	33.3%
3	社会人特別選抜	0	0.0%
4	一般	2	8.3%
5	センター試験・共通テスト利用	3	12.5%



問2. 本学は入学を第1希望としていた大学でしたか。

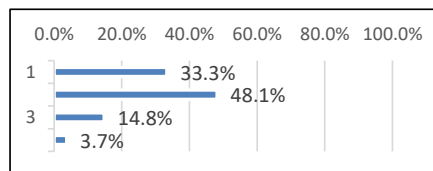
	項目	計	%
1	そう思う	16	59.3%
2	どちらかといえばそう思う	3	11.1%
3	どちらかといえばそう思わない	4	14.8%
4	そう思わない	4	14.8%



問3. 本学在学中、次の活動にあなたはどの程度力をいれましたか。

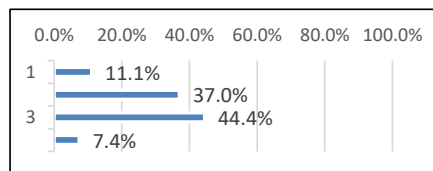
1) 学科の専門的な勉強

	項目	計	%
1	特に力をいれた	9	33.3%
2	力をいれた	13	48.1%
3	どちらともいえない	4	14.8%
4	力を入れなかった	1	3.7%



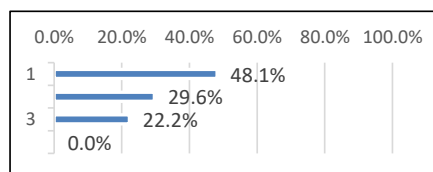
2) 語学等の基礎分野（専門科目以外）に関する勉強

	項目	計	%
1	特に力をいれた	3	11.1%
2	力をいれた	10	37.0%
3	どちらともいえない	12	44.4%
4	力を入れなかった	2	7.4%



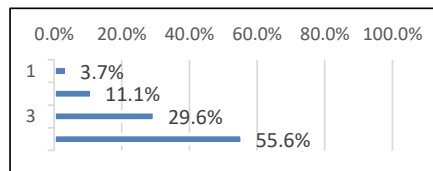
3) 資格試験（歯科衛生士国家資格以外）に関する勉強

	項目	計	%
1	特に力をいれた	13	48.1%
2	力をいれた	8	29.6%
3	どちらともいえない	6	22.2%
4	力を入れなかった	0	0.0%



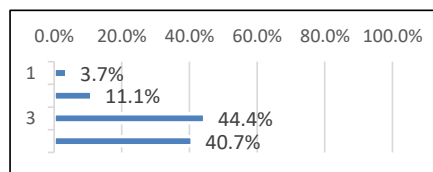
4) クラブ・サークル活動

	項目	計	%
1	特に力をいれた	1	3.7%
2	力をいれた	3	11.1%
3	どちらともいえない	8	29.6%
4	力を入れなかった	15	55.6%



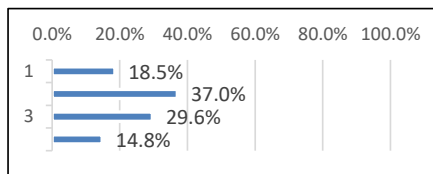
5) 社会活動・ボランティア活動

	項目	計	%
1	特に力をいれた	1	3.7%
2	力をいれた	3	11.1%
3	どちらともいえない	12	44.4%
4	力を入れなかった	11	40.7%



6) アルバイト活動

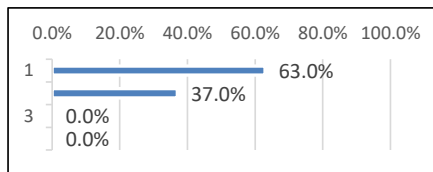
	項目	計	%
1	特に力をいれた	5	18.5%
2	力をいれた	10	37.0%
3	どちらともいえない	8	29.6%
4	力を入れなかった	4	14.8%



問5. 本学における教育内容についておたずねします。

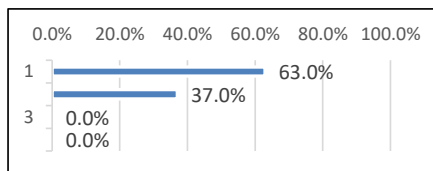
1) 授業内容全般

	項目	計	%
1	満足	17	63.0%
2	どちらかといえば満足	10	37.0%
3	どちらかといえば不満	0	0.0%
4	不満	0	0.0%



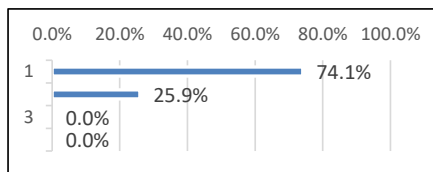
2) 学科の専門分野に係る教育 (学科目)

	項目	計	%
1	満足	17	63.0%
2	どちらかといえば満足	10	37.0%
3	どちらかといえば不満	0	0.0%
4	不満	0	0.0%



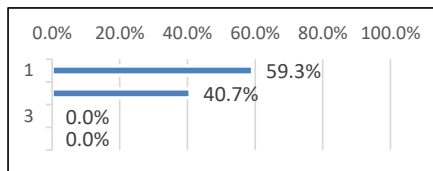
3) 病院・診療所・施設等の臨床実習に係る教育 (臨床実習科目)

	項目	計	%
1	満足	20	74.1%
2	どちらかといえば満足	7	25.9%
3	どちらかといえば不満	0	0.0%
4	不満	0	0.0%



4) 国家試験直前対策に係る教育 (補講等)

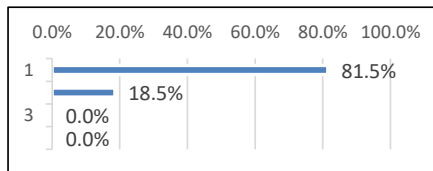
	項目	計	%
1	満足	16	59.3%
2	どちらかといえば満足	11	40.7%
3	どちらかといえば不満	0	0.0%
4	不満	0	0.0%



問5. 本学における学生支援についておたずねします。

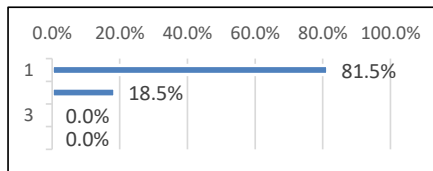
1) 教員による学修支援

	項目	計	%
1	満足	22	81.5%
2	どちらかといえば満足	5	18.5%
3	どちらかといえば不満	0	0.0%
4	不満	0	0.0%



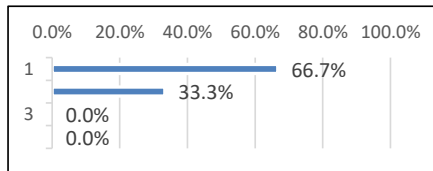
2) 学生総合支援センター・大学事務局の支援

	項目	計	%
1	満足	22	81.5%
2	どちらかといえば満足	5	18.5%
3	どちらかといえば不満	0	0.0%
4	不満	0	0.0%



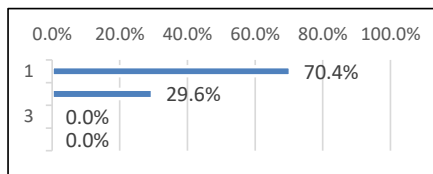
3) 学生相談・メンタルヘルス支援

	項目	計	%
1	満足	18	66.7%
2	どちらかといえば満足	9	33.3%
3	どちらかといえば不満	0	0.0%
4	不満	0	0.0%



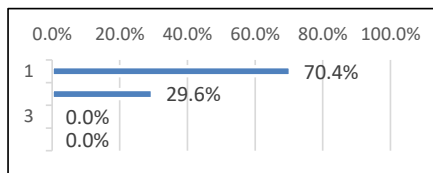
4) 各種奨学金・経済的支援

	項目	計	%
1	満足	19	70.4%
2	どちらかといえば満足	8	29.6%
3	どちらかといえば不満	0	0.0%
4	不満	0	0.0%



5) 就職・進学支援

	項目	計	%
1	満足	17	63.0%
2	どちらかといえば満足	9	33.3%
3	どちらかといえば不満	1	3.7%
4	不満	0	0.0%

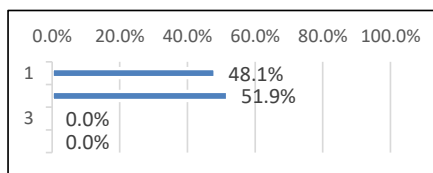


具体的な理由

1	就職先のリストを出すのが遅い
---	----------------

6) 課外活動支援

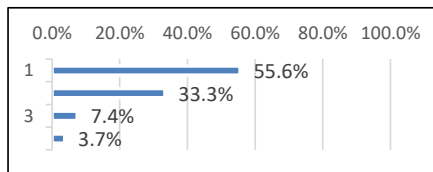
	項目	計	%
1	満足	13	48.1%
2	どちらかといえば満足	14	51.9%
3	どちらかといえば不満	0	0.0%
4	不満	0	0.0%



問6. 次にあげる知識・素養について、大学入学前と比べてどの程度身に付いたと思いますか。

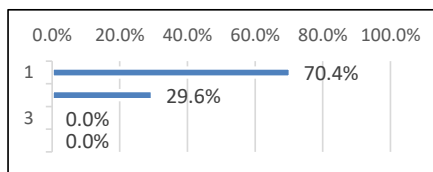
1) 学科での専攻分野の専門的知識

	項目	計	%
1	かなり身に付いた	15	55.6%
2	ある程度身に付いた	9	33.3%
3	あまり身に付かなかった	2	7.4%
4	全く身に付かなかった	1	3.7%



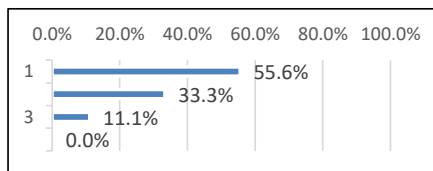
2) 幅広い知識・教養

	項目	計	%
1	かなり身に付いた	19	70.4%
2	ある程度身に付いた	8	29.6%
3	あまり身に付かなかった	0	0.0%
4	全く身に付かなかった	0	0.0%



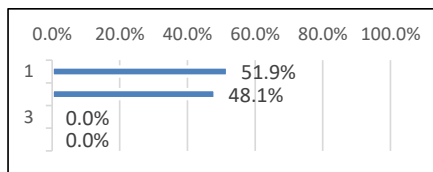
3) 社会の課題を自らの課題としてとらえられる問題発見力

	項目	計	%
1	かなり身に付いた	15	55.6%
2	ある程度身に付いた	9	33.3%
3	あまり身に付かなかった	3	11.1%
4	全く身に付かなかった	0	0.0%



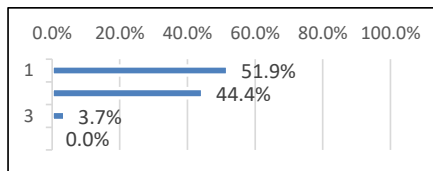
4) 課題を解決するための問題解決力

	項目	計	%
1	かなり身に付いた	14	51.9%
2	ある程度身に付いた	13	48.1%
3	あまり身に付かなかった	0	0.0%
4	全く身に付かなかった	0	0.0%



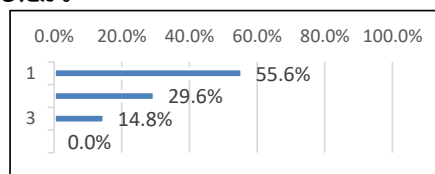
5) 他者とのコミュニケーション能力

	項目	計	%
1	かなり身に付いた	14	51.9%
2	ある程度身に付いた	12	44.4%
3	あまり身に付かなかった	1	3.7%
4	全く身に付かなかった	0	0.0%



問7.入学前の印象と比較して、明倫短期大学の印象はどう変わりましたか。

	項目	計	%
1	とても良くなった	15	55.6%
2	良くなった	8	29.6%
3	どちらともいえない	4	14.8%
4	悪くなった	0	0.0%

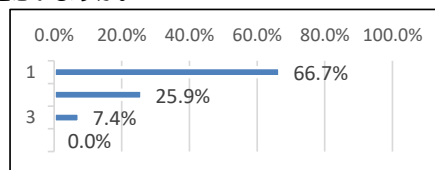


問8.「問7」について、理由を教えてください。

1	アットホームみたいな！
2	分からない所などは先生方が優しく教えて下さってありがたかったです
3	先生との距離が近い
4	先生との距離感が良かったです
5	先生方のサポートが多くてよかったです
6	たのしい
7	先生たちとたくさん関われたから
8	お世話になりました
9	附属病院だけでなく個人歯科や介護施設など幅広い実習先に行けるところがいいと思った
10	楽しかったから
11	先生との距離が近い！
12	たのしい
13	実際通ってみて、充実して楽しく過ごせたから。
14	先生達の対応が親身だったから。
15	入学前から悪い印象はありませんでした。
16	先生方の支援が手厚い
17	特に変わっていない
18	学校全員の先生方、その他支えてくれている方々が皆さんとても優しく家族のような感じになった
19	先生方と話しやすかったから
20	先生たちが優しい
21	実習先が豊富でよかった
22	先生が優しい
23	すごく楽しい学校だと思った
24	たのしい

問9. あなたの後輩や知人に、明倫短期大学への入学をすすめたいと思いますか。

	項目	計	%
1	とてもそう思う	18	66.7%
2	どちらかといえばそう思う	7	25.9%
3	どちらかといえばそう思わない	2	7.4%
4	そう思わない	0	0.0%



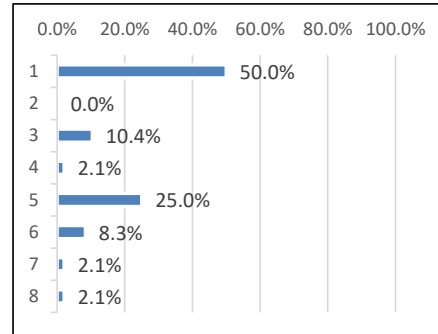
問10.「問9」について、明倫短期大学のどのような点をすすめたいと思いますか、またはどんな点があるからすすめたくないと思いましたが。

1	雰囲気が良い
2	実習先が多いところ
3	就職活動がスムーズにできる
4	楽しいから薦めたい
5	授業がわかりやすい点
6	先生との距離が近くて分からないこと聞きやすい！
7	人数が少ないから仲が良い
8	介護歯科
9	先生方が親身に相談に乗ってくれるから
10	色々なことを学べるから
11	先生方が優しい
12	細かく教えてくれるから
13	たのしい
14	幅広い実習先に行けるところ
15	楽しいから
16	先生と仲良くなれる
17	ファミリー的親身になってくれる
18	たのしい

19	先生との距離が近い
20	先生方が親身になって対応してくれるから
21	先生が優しい
22	交通の便が悪い
23	先生優しい
24	先生達の対応があたたかいところ。
25	アットホームな雰囲気が良い

問11. 明倫短期大学で学んだ効果として、どのようなものがある（あった）と思いますか。（複数回答可）

項目	計	%
1	24	50.0%
2	0	0.0%
3	5	10.4%
4	1	2.1%
5	12	25.0%
6	4	8.3%
7	1	2.1%
8	1	2.1%



問12. 入学して自分が変わったことはなんですか。

1	歯科衛生士への考え
2	より深く専門知識を身につけることができた
3	コミュニケーション能力
4	歯の知識
5	歯科の知識？
6	勉強するようになった
7	勉強に対してのやる気
8	知識がついた
9	コミュニケーション能力がついた
10	勉強に対する姿勢
11	物事の先を見越して行動することができるようになった
12	メンタル
13	介護についての知識がついた
14	実習を通して、自立する力が以前よりも身についたと思います。
15	積極的に動けるようになった。
16	責任感を前より強く感じるようになった
17	歯科の知識技能が身につきました。
18	口腔について詳しくなった！
19	努力が出来る様になった
20	人への思いやり
21	勉強に対する意欲、、、、？
22	自分の歯に興味を持った
23	勉強を頑張れるようになった
24	少し強くなった
25	気遣いができるようになりました
26	知識が増えた

問13. 最後に大学や教員にどのようなことを期待していますか。要望や意見を自由に記載してください。

1	明倫大好き♥♥♥♥
2	元気に過ごして過ごすこと
3	みんなだいすき
4	授業で黒板など使って欲しい
5	ありがとうございました。大変お世話になりました。
6	今まで通りでいて下さい。

2022年度専攻科生体技工専攻修了時アンケート集計結果

2023年5月23日

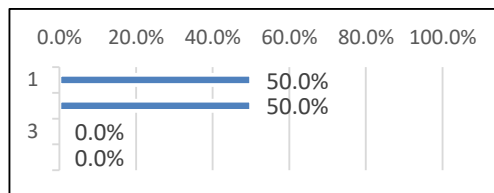
【実施時期】 2023年3月

【対 象】 2022年度修了生5名（回答者数4名、回答率80%）

問1. 専攻科在学中、次の活動にあなたはどの程度力をいれましたか。

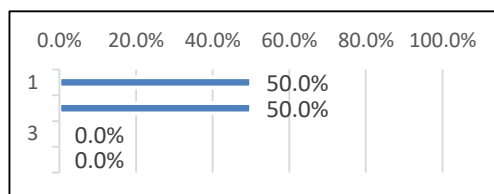
1) 専門科目に係る学修（講義）

	項目	計	%
1	特に力をいれた	2	50.0%
2	力をいれた	2	50.0%
3	どちらともいえない	0	0.0%
4	力を入れなかった	0	0.0%



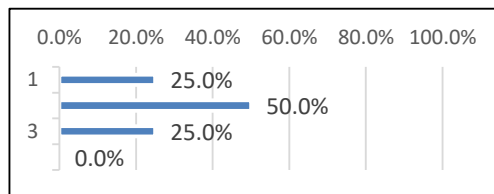
2) 関連科目（語学・コデンタル科目等）に係る学修

	項目	計	%
1	特に力をいれた	2	50.0%
2	力をいれた	2	50.0%
3	どちらともいえない	0	0.0%
4	力を入れなかった	0	0.0%



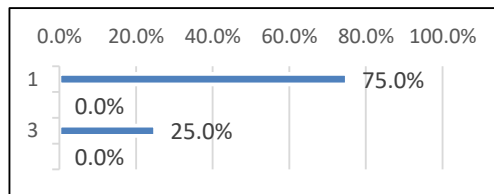
3) カリキュラム外の講習会等参加による専門性を高める学修

	項目	計	%
1	特に力をいれた	1	25.0%
2	力をいれた	2	50.0%
3	どちらともいえない	1	25.0%
4	力を入れなかった	0	0.0%



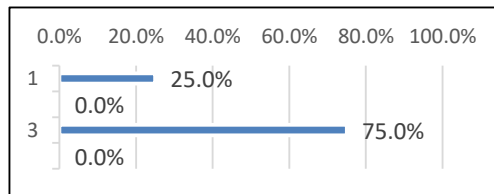
4) 臨床実習・インターンシップ

	項目	計	%
1	特に力をいれた	3	75.0%
2	力をいれた	0	0.0%
3	どちらともいえない	1	25.0%
4	力を入れなかった	0	0.0%



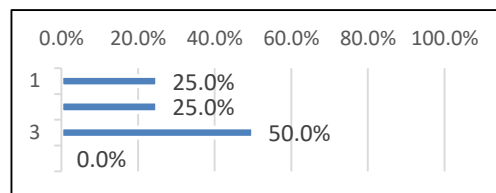
5) クラブ・サークル活動

	項目	計	%
1	特に力をいれた	1	25.0%
2	力をいれた	0	0.0%
3	どちらともいえない	3	75.0%
4	力を入れなかった	0	0.0%



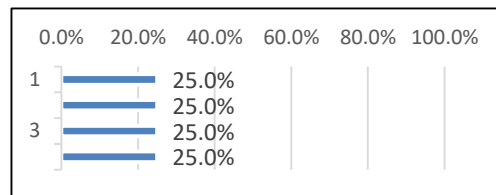
6) 社会活動・ボランティア活動

	項目	計	%
1	特に力をいれた	1	25.0%
2	力をいれた	1	25.0%
3	どちらともいえない	2	50.0%
4	力を入れなかった	0	0.0%



7) アルバイト活動

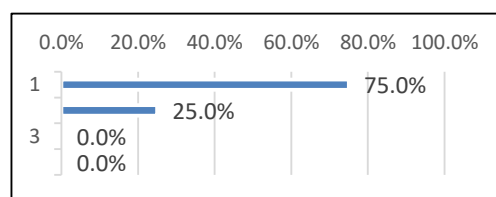
	項目	計	%
1	特に力をいれた	1	25.0%
2	力をいれた	1	25.0%
3	どちらともいえない	1	25.0%
4	力を入れなかった	1	25.0%



問2. 専攻科における教育内容についておたずねします。

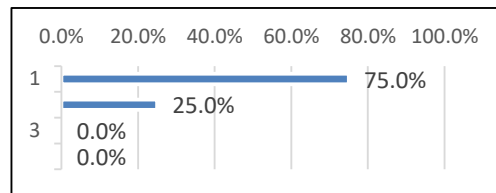
1) 授業内容全般

	項目	計	%
1	満足	3	75.0%
2	どちらかといえば満足	1	25.0%
3	どちらかといえば不満	0	0.0%
4	不満	0	0.0%



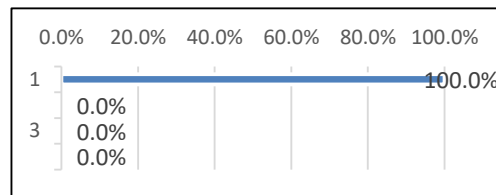
2) 専門科目（講義）に係る教育

	項目	計	%
1	満足	3	75.0%
2	どちらかといえば満足	1	25.0%
3	どちらかといえば不満	0	0.0%
4	不満	0	0.0%



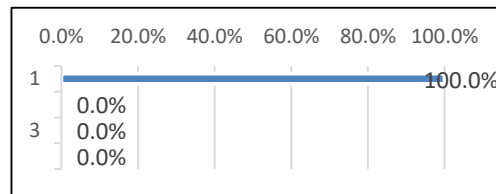
3) 学位取得（特別研究）に係る教育

	項目	計	%
1	満足	4	100.0%
2	どちらかといえば満足	0	0.0%
3	どちらかといえば不満	0	0.0%
4	不満	0	0.0%



4) 臨床実習に係る教育

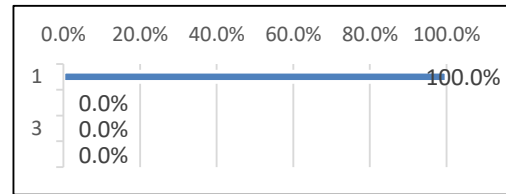
	項目	計	%
1	満足	4	100.0%
2	どちらかといえば満足	0	0.0%
3	どちらかといえば不満	0	0.0%
4	不満	0	0.0%



問3. 専攻科における学生支援についておたずねします。

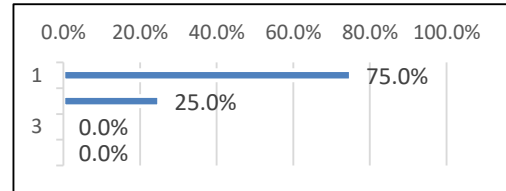
1) 教員による学修支援

	項目	計	%
1	満足	4	100.0%
2	どちらかといえば満足	0	0.0%
3	どちらかといえば不満	0	0.0%
4	不満	0	0.0%



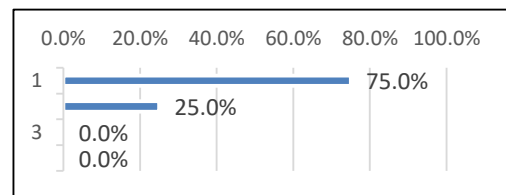
2) 学生総合支援センター・大学事務局の支援

	項目	計	%
1	満足	3	75.0%
2	どちらかといえば満足	1	25.0%
3	どちらかといえば不満	0	0.0%
4	不満	0	0.0%



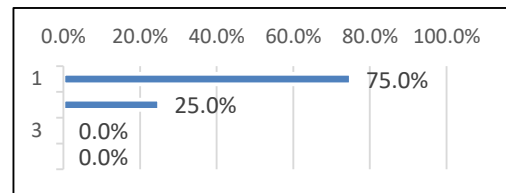
3) 学生相談・メンタルヘルス支援

	項目	計	%
1	満足	3	75.0%
2	どちらかといえば満足	1	25.0%
3	どちらかといえば不満	0	0.0%
4	不満	0	0.0%



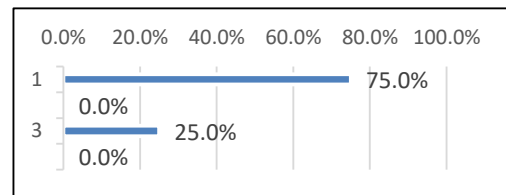
4) 各種奨学金・経済的支援

	項目	計	%
1	満足	3	75.0%
2	どちらかといえば満足	1	25.0%
3	どちらかといえば不満	0	0.0%
4	不満	0	0.0%



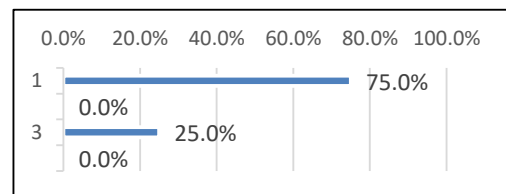
5) 就職・進学

	項目	計	%
1	満足	3	75.0%
2	どちらかといえば満足	0	0.0%
3	どちらかといえば不満	1	25.0%
4	不満	0	0.0%



6) 課外活動支援

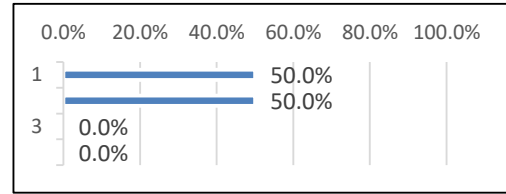
	項目	計	%
1	満足	3	75.0%
2	どちらかといえば満足	0	0.0%
3	どちらかといえば不満	1	25.0%
4	不満	0	0.0%



問4. 次あげる知識・素養について、専攻科入学前と比べてどの程度身に付いたと思いますか。

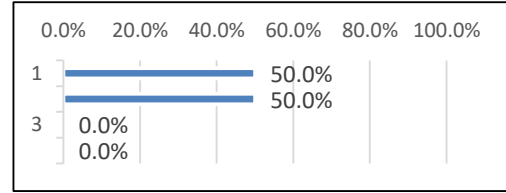
1) 専門的知識

	項目	計	%
1	かなり身に付いた	2	50.0%
2	ある程度身に付いた	2	50.0%
3	あまり身に付かなかった	0	0.0%
4	全く身に付かなかった	0	0.0%



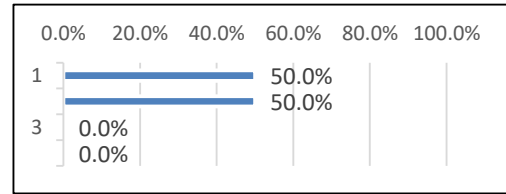
2) 幅広い知識・教養

	項目	計	%
1	かなり身に付いた	2	50.0%
2	ある程度身に付いた	2	50.0%
3	あまり身に付かなかった	0	0.0%
4	全く身に付かなかった	0	0.0%



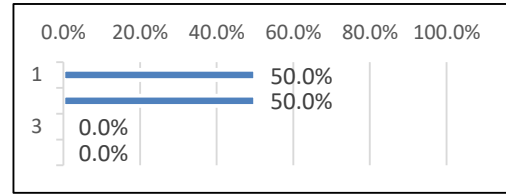
3) 社会の課題を自らの課題としてとらえられる問題発見力

	項目	計	%
1	かなり身に付いた	2	50.0%
2	ある程度身に付いた	2	50.0%
3	あまり身に付かなかった	0	0.0%
4	全く身に付かなかった	0	0.0%



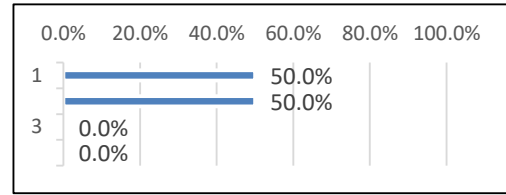
4) 課題を解決するための問題解決力

	項目	計	%
1	かなり身に付いた	2	50.0%
2	ある程度身に付いた	2	50.0%
3	あまり身に付かなかった	0	0.0%
4	全く身に付かなかった	0	0.0%



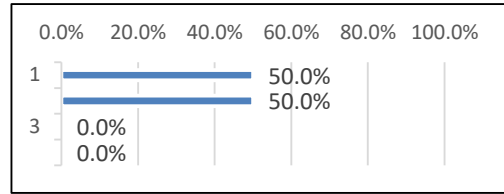
5) コミュニケーション能力

	項目	計	%
1	かなり身に付いた	2	50.0%
2	ある程度身に付いた	2	50.0%
3	あまり身に付かなかった	0	0.0%
4	全く身に付かなかった	0	0.0%



問5. 専攻科入学前と比較して、明倫短期大学の印象はどのように変わりましたか。

	項目	計	%
1	とても良くなった	2	50.0%
2	良くなった	2	50.0%
3	どちらともいえない	0	0.0%
4	悪くなった	0	0.0%

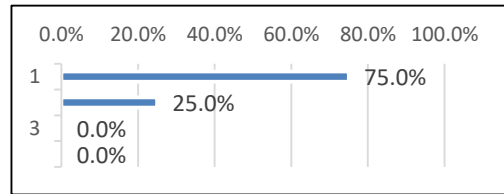


問6. 「問5」について、理由を教えてください。

1	学生同士のコミュニケーション面
2	本科時より、先生方と関わるが増え、距離がより近く感じた。
3	先生達は優しいになりました
4	先生との距離が近く、いろんな人と関わる事ができて良かった。

問7. あなたの後輩に、明倫短期大学専攻科への進学をすすめたいと思いますか。

	項目	計	%
1	とてもそう思う	3	75.0%
2	どちらかといえばそう思う	1	25.0%
3	どちらかといえばそう思わない	0	0.0%
4	そう思わない	0	0.0%

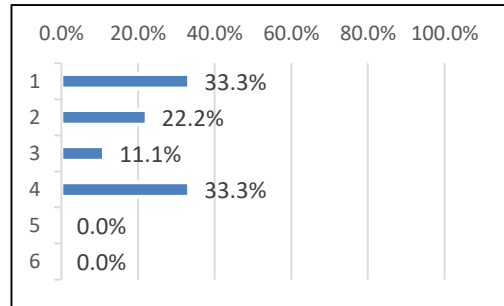


問8. 「問7」について、どのような点をすすめたいと思いますか、またはどんな点があるからすすめたくないと思いましたか。

1	就職する前に臨床の技工を経験できる点
2	臨床での応用の仕方やコミュニケーション力が身に付くから。
3	技工が好きなら
4	大学学位にもらえます

問9. 明倫短期大学で学んだ効果として、どのようなものがある(あった)と思いますか。(複数回答可)

	項目	計	%
1	早期に就職できる(就職が決まりやすい)	3	33.3%
2	希望の職種・業界で就職できる	2	22.2%
3	より良い条件(賃金)で就職できる	1	11.1%
4	趣味・教養に役立つ	3	33.3%
5	その他の効果	0	0.0%
6	特に効果はない	0	0.0%



問10. 最後に大学や教員にどのようなことを期待していますか。要望や意見を自由に記載してください。

1	矯正知識を勉強したいです
2	これからも、先生方との距離が近く、いつでも相談に乗っていただける環境であってほしいと思います。

2022年度専攻科口腔保健衛生学専攻修了時アンケート集計結果

2023年5月23日

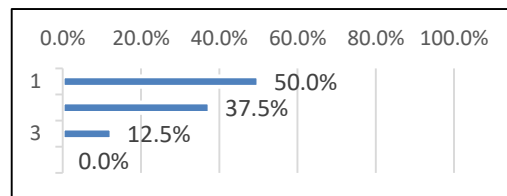
【実施時期】 2023年3月

【対 象】 2022年度修了生9名（回答者数8名、回答率88.9%）

問1. 専攻科在学中、次の活動にあなたはどの程度力をいれましたか。

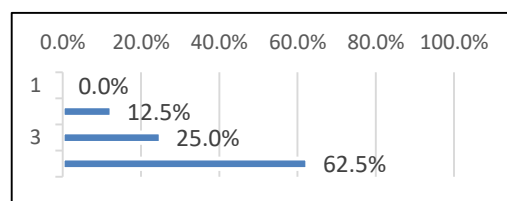
1) 学科の専門的な勉強

	項目	計	%
1	特に力をいれた	4	50.0%
2	力をいれた	3	37.5%
3	どちらともいえない	1	12.5%
4	力を入れなかった	0	0.0%



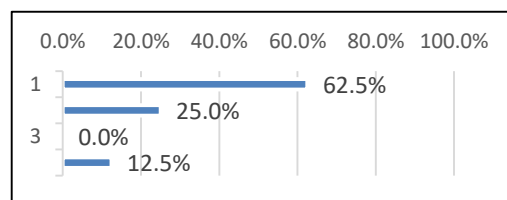
2) 語学に関する勉強

	項目	計	%
1	特に力をいれた	0	0.0%
2	力をいれた	1	12.5%
3	どちらともいえない	2	25.0%
4	力を入れなかった	5	62.5%



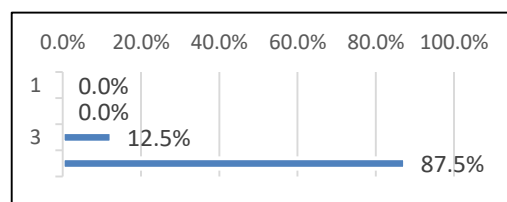
3) 資格試験に関する勉強

	項目	計	%
1	特に力をいれた	5	62.5%
2	力をいれた	2	25.0%
3	どちらともいえない	0	0.0%
4	力を入れなかった	1	12.5%



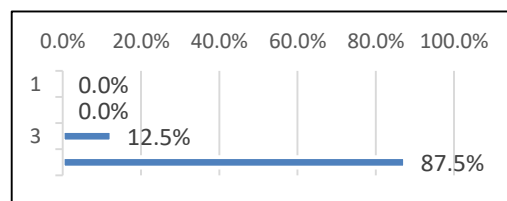
4) クラブ・サークル活動

	項目	計	%
1	特に力をいれた	0	0.0%
2	力をいれた	0	0.0%
3	どちらともいえない	1	12.5%
4	力を入れなかった	7	87.5%



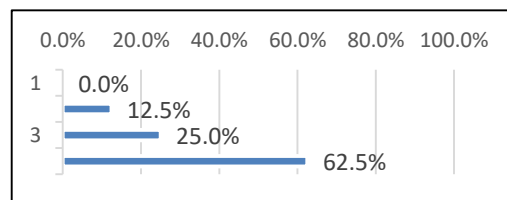
5) 社会活動・ボランティア活動

	項目	計	%
1	特に力をいれた	0	0.0%
2	力をいれた	0	0.0%
3	どちらともいえない	1	12.5%
4	力を入れなかった	7	87.5%



6) アルバイト活動

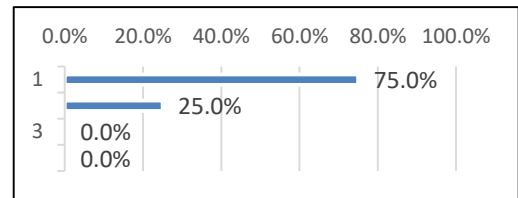
	項目	計	%
1	特に力をいれた	0	0.0%
2	力をいれた	1	12.5%
3	どちらともいえない	2	25.0%
4	力を入れなかった	5	62.5%



問2. 専攻科における教育内容についておたずねします。

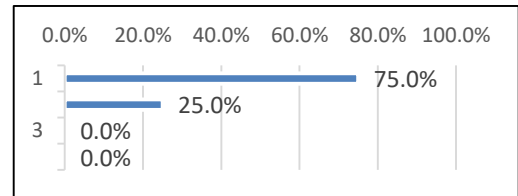
1) 授業内容全般

	項目	計	%
1	満足	6	75.0%
2	どちらかといえば満足	2	25.0%
3	どちらかといえば不満	0	0.0%
4	不満	0	0.0%



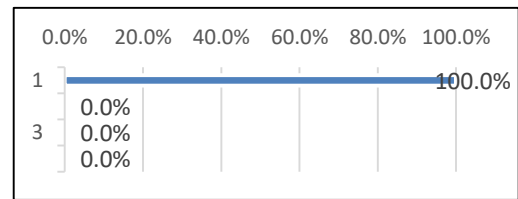
2) 専門科目（講義）に係る教育

	項目	計	%
1	満足	6	75.0%
2	どちらかといえば満足	2	25.0%
3	どちらかといえば不満	0	0.0%
4	不満	0	0.0%



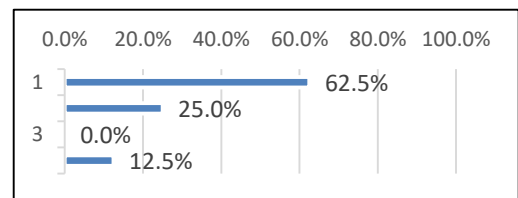
3) 学位取得（特別研究）に係る教育

	項目	計	%
1	満足	8	100.0%
2	どちらかといえば満足	0	0.0%
3	どちらかといえば不満	0	0.0%
4	不満	0	0.0%



4) 臨床実習に係る教育

	項目	計	%
1	満足	5	62.5%
2	どちらかといえば満足	2	25.0%
3	どちらかといえば不満	0	0.0%
4	不満	1	12.5%



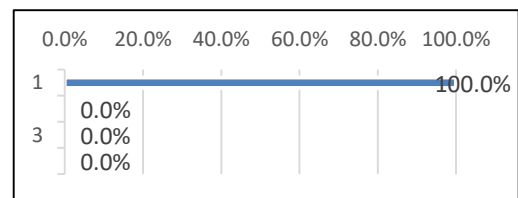
具体的な理由

1	実習先が最悪だった
---	-----------

問3. 専攻科における学生支援についておたずねします。

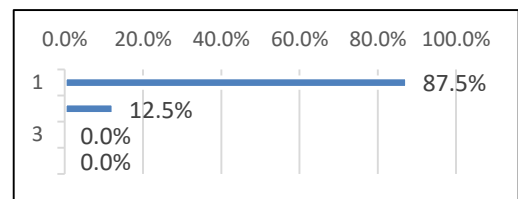
1) 教員による学修支援

	項目	計	%
1	満足	8	100.0%
2	どちらかといえば満足	0	0.0%
3	どちらかといえば不満	0	0.0%
4	不満	0	0.0%



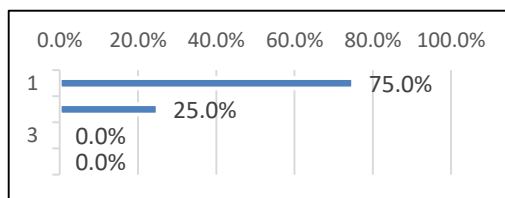
2) 学生総合支援センター・大学事務局の支援

	項目	計	%
1	満足	7	87.5%
2	どちらかといえば満足	1	12.5%
3	どちらかといえば不満	0	0.0%
4	不満	0	0.0%



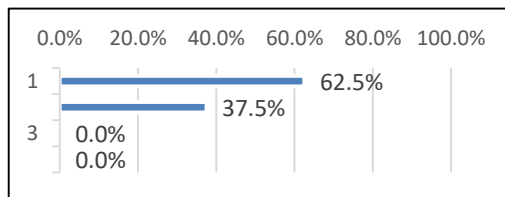
3) 学生相談・メンタルヘルス支援

	項目	計	%
1	満足	6	75.0%
2	どちらかといえば満足	2	25.0%
3	どちらかといえば不満	0	0.0%
4	不満	0	0.0%



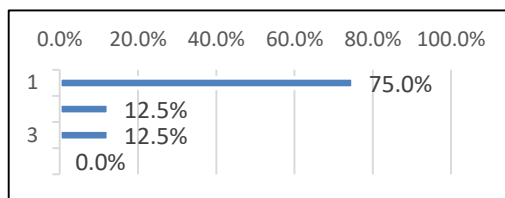
4) 各種奨学金・経済的支援

	項目	計	%
1	満足	5	62.5%
2	どちらかといえば満足	3	37.5%
3	どちらかといえば不満	0	0.0%
4	不満	0	0.0%



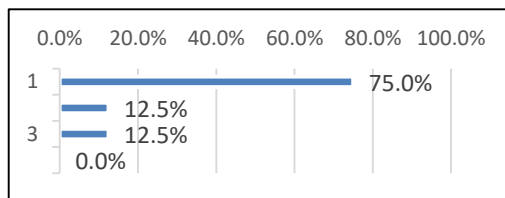
5) 就職・進学支援

	項目	計	%
1	満足	6	75.0%
2	どちらかといえば満足	1	12.5%
3	どちらかといえば不満	1	12.5%
4	不満	0	0.0%



6) 課外活動支援

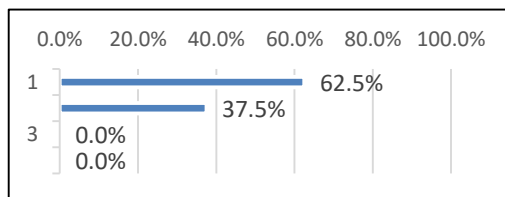
	項目	計	%
1	満足	7	87.5%
2	どちらかといえば満足	1	12.5%
3	どちらかといえば不満	0	0.0%
4	不満	0	0.0%



問4. 次にあげる知識・素養について、専攻科入学前と比べてどの程度身に付いたと思いますか。

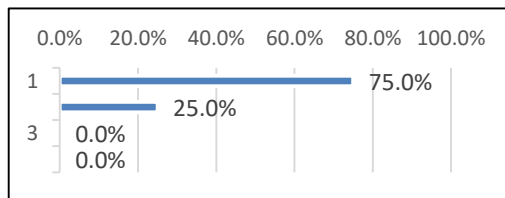
1) 専門的知識

	項目	計	%
1	かなり身に付いた	5	62.5%
2	ある程度身に付いた	3	37.5%
3	あまり身に付かなかった	0	0.0%
4	全く身に付かなかった	0	0.0%



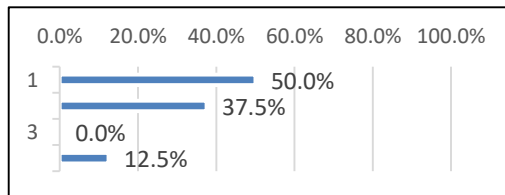
2) 幅広い知識・教養

	項目	計	%
1	かなり身に付いた	6	75.0%
2	ある程度身に付いた	2	25.0%
3	あまり身に付かなかった	0	0.0%
4	全く身に付かなかった	0	0.0%



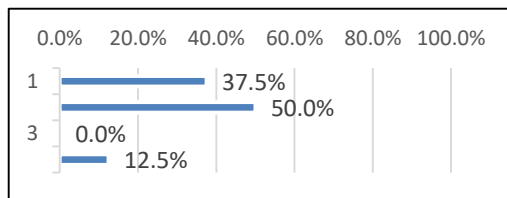
3) 社会の課題を自らの課題としてとらえられる問題発見力

	項目	計	%
1	かなり身に付いた	4	50.0%
2	ある程度身に付いた	3	37.5%
3	あまり身に付かなかった	0	0.0%
4	全く身に付かなかった	1	12.5%



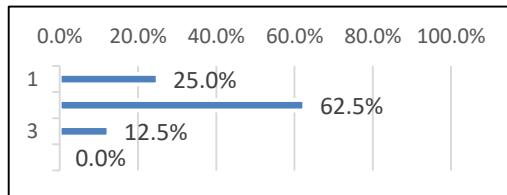
4) 課題を解決するための問題解決力

	項目	計	%
1	かなり身に付いた	3	37.5%
2	ある程度身に付いた	4	50.0%
3	あまり身に付かなかった	0	0.0%
4	全く身に付かなかった	1	12.5%



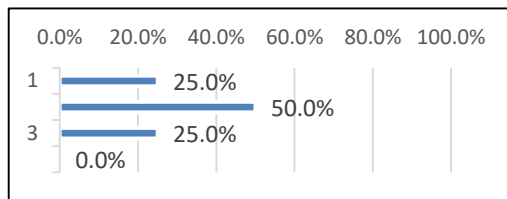
5) 他者とのコミュニケーション能力

	項目	計	%
1	かなり身に付いた	2	25.0%
2	ある程度身に付いた	5	62.5%
3	あまり身に付かなかった	1	12.5%
4	全く身に付かなかった	0	0.0%



問5. 専攻科入学前の印象と比較して、明倫短期大学の印象はどう変わりましたか。

	項目	計	%
1	とても良くなった	2	25.0%
2	良くなった	4	50.0%
3	どちらともいえない	2	25.0%
4	悪くなった	0	0.0%

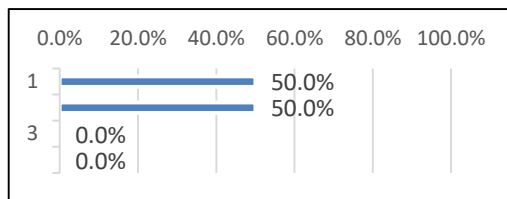


問6. 「問5」について、理由を教えてください。

1	学位取得や就職活動へのサポートをたくさんしてもらえた
2	本科生の時に感じていた印象と変わらない
3	楽しかったから
4	先生方が親身になってくださった
5	論文作成や申請などとても力になってくださって感謝しています
6	専門的知識が身についたから
7	あまり変化がない
8	学位の取得ができた

問7. あなたの後輩に、明倫短期大学専攻科への進学をすすめたいと思いますか。

	項目	計	%
1	とてもそう思う	4	50.0%
2	どちらかといえばそう思う	4	50.0%
3	どちらかといえばそう思わない	0	0.0%
4	そう思わない	0	0.0%

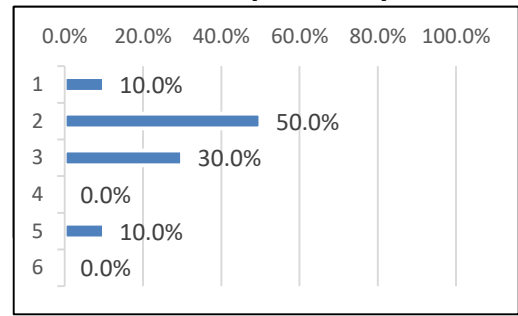


問8. 「問7」について、明倫短期大学のどのような点をすすめたいと思いますか、またはどんな点があるからすすめたくないと思いましたか。

1	国家資格だから
2	より専門的な内容の講義が受けられる点
3	実習もより専門的なことをやらせて貰えるので、就職してからのことを考えると専攻科に入って良かったと思います
4	先生と学生の距離が近いから親身になって相談等聞いてもらえる
5	歯科衛生士の免許が取れるから
6	先生方から論文時にサポートしてもらえる
7	専門的なことを学べる点
8	資格が取れる、本科の実習よりもより進んだことを学ぶことができる

問9. 明倫短期大学で学んだ効果として、どのようなものがある（あった）と思いますか。（複数回答可）

	項目	計	%
1	早期に就職できる(就職が決まりやすい)	1	10.0%
2	希望の職種・業界で就職できる	5	50.0%
3	より良い条件(賃金)で就職できる	3	30.0%
4	趣味・教養に役立つ	0	0.0%
5	その他の効果	1	10.0%
6	特に効果はない	0	0.0%



問10. 最後に大学や教員にどのようなことを期待していますか。要望や意見を自由に記載してください。

1	
---	--