

2021年度歯科技工士学科卒業時アンケート集計結果

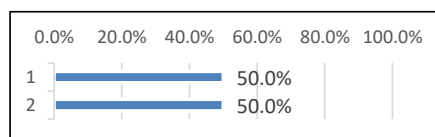
2022年5月17日

【実施時期】 2022年3月

【対 象】 2021年度卒業生19名（回答者数16名、回答率84.2%）

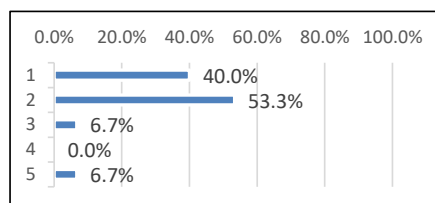
問1. あなたの性別を教えてください。

	項目	計	%
1	男性	8	50.0%
2	女性	8	50.0%



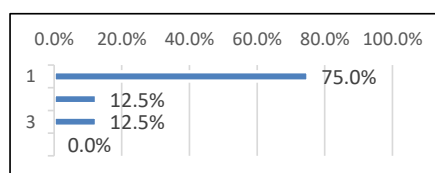
問2. 受験した入試区分を教えてください。

	項目	計	%
1	推薦（指定校・公募制）	6	40.0%
2	AO	8	53.3%
3	社会人特別選抜	1	6.7%
4	一般	0	0.0%
5	センター試験利用	1	6.7%



問3. 本学は入学を希望していた大学でしたか。

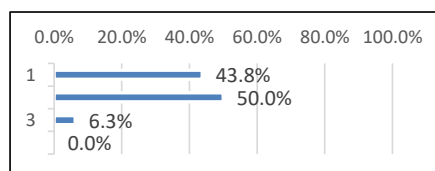
	項目	計	%
1	そう思う	12	75.0%
2	どちらかといえばそう思う	2	12.5%
3	どちらかといえばそう思わない	2	12.5%
4	そう思わない	0	0.0%



問4. 本学在学中、次の活動にあなたはどの程度力をいれましたか。

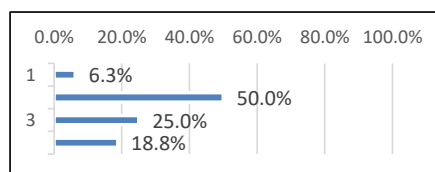
1) 学科の専門的な勉強

	項目	計	%
1	特に力をいれた	7	43.8%
2	力をいれた	8	50.0%
3	どちらともいえない	1	6.3%
4	力を入れなかった	0	0.0%



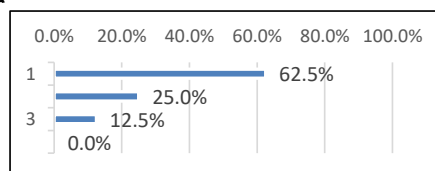
2) 語学等の基礎分野（専門科目以外）に関する勉強

	項目	計	%
1	特に力をいれた	1	6.3%
2	力をいれた	8	50.0%
3	どちらともいえない	4	25.0%
4	力を入れなかった	3	18.8%



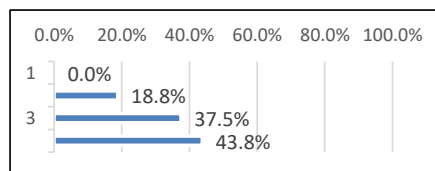
3) 資格試験（歯科技工士・歯科衛生士国家資格以外）に関する勉強

	項目	計	%
1	特に力をいれた	10	62.5%
2	力をいれた	4	25.0%
3	どちらともいえない	2	12.5%
4	力を入れなかった	0	0.0%



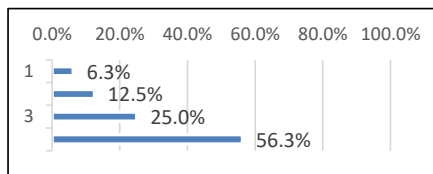
4) クラブ・サークル活動

	項目	計	%
1	特に力をいれた	0	0.0%
2	力をいれた	3	18.8%
3	どちらともいえない	6	37.5%
4	力を入れなかった	7	43.8%



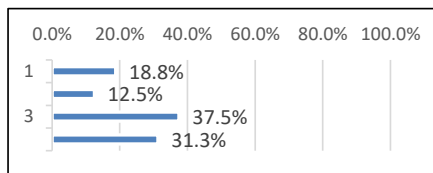
5) 社会活動・ボランティア活動

	項目	計	%
1	特に力をいれた	1	6.3%
2	力をいれた	2	12.5%
3	どちらともいえない	4	25.0%
4	力を入れなかった	9	56.3%



6) アルバイト活動

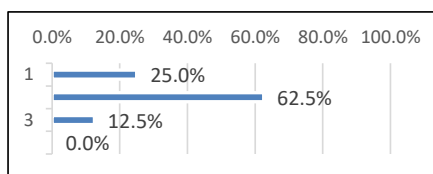
	項目	計	%
1	特に力をいれた	3	18.8%
2	力をいれた	2	12.5%
3	どちらともいえない	6	37.5%
4	力を入れなかった	5	31.3%



問5. 本学における教育内容についておたずねします。

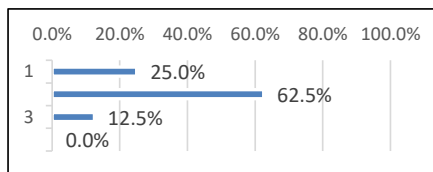
1) 授業内容全般

	項目	計	%
1	満足	4	25.0%
2	どちらかといえば満足	10	62.5%
3	どちらかといえば不満	2	12.5%
4	不満	0	0.0%



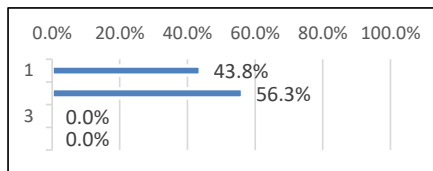
2) 学科の専門分野に係る教育（学科目）

	項目	計	%
1	満足	6	37.5%
2	どちらかといえば満足	9	56.3%
3	どちらかといえば不満	1	6.3%
4	不満	0	0.0%



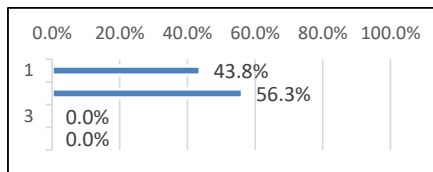
3) 実技に係る教育（実習科目）

	項目	計	%
1	満足	7	43.8%
2	どちらかといえば満足	9	56.3%
3	どちらかといえば不満	0	0.0%
4	不満	0	0.0%



4) 国家試験直前対策に係る教育（補講等）

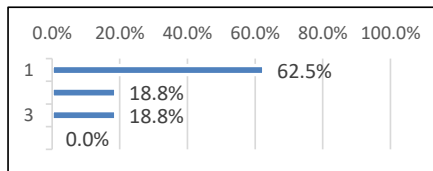
	項目	計	%
1	満足	7	43.8%
2	どちらかといえば満足	7	43.8%
3	どちらかといえば不満	2	12.5%
4	不満	0	0.0%



問6. 本学における学生支援についておたずねします。

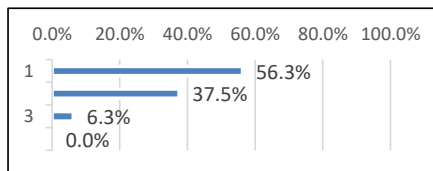
1) 教員による学修支援

	項目	計	%
1	満足	10	62.5%
2	どちらかといえば満足	3	18.8%
3	どちらかといえば不満	3	18.8%
4	不満	0	0.0%



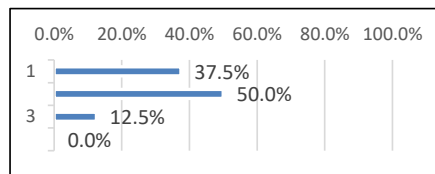
2) 学生総合支援センター・大学事務局の支援

	項目	計	%
1	満足	9	56.3%
2	どちらかといえば満足	6	37.5%
3	どちらかといえば不満	1	6.3%
4	不満	0	0.0%



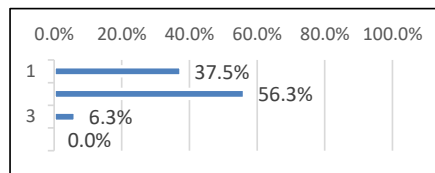
3) 学生相談・メンタルヘルス支援

	項目	計	%
1	満足	6	37.5%
2	どちらかといえば満足	8	50.0%
3	どちらかといえば不満	2	12.5%
4	不満	0	0.0%



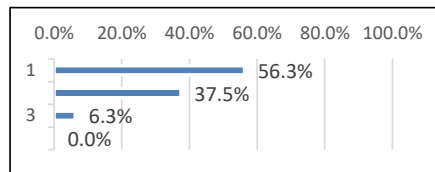
4) 各種奨学金・経済的支援

	項目	計	%
1	満足	6	37.5%
2	どちらかといえば満足	9	56.3%
3	どちらかといえば不満	1	6.3%
4	不満	0	0.0%



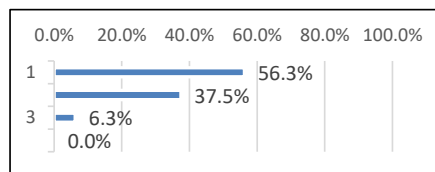
5) 就職・進学支援

	項目	計	%
1	満足	9	56.3%
2	どちらかといえば満足	6	37.5%
3	どちらかといえば不満	1	6.3%
4	不満	0	0.0%



6) 課外活動支援

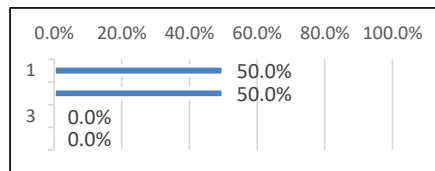
	項目	計	%
1	満足	4	25.0%
2	どちらかといえば満足	3	18.8%
3	どちらかといえば不満	5	31.3%
4	不満	4	25.0%



問7. 次における知識・素養について、大学入学前と比べてどの程度身に付いたと思いますか。

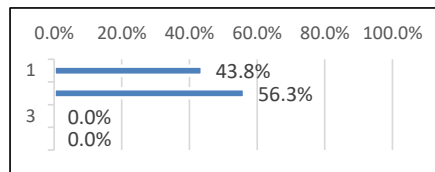
1) 歯科技工に係る専門的知識

	項目	計	%
1	かなり身に付いた	8	50.0%
2	ある程度身に付いた	8	50.0%
3	あまり身に付かなかった	0	0.0%
4	全く身に付かなかった	0	0.0%



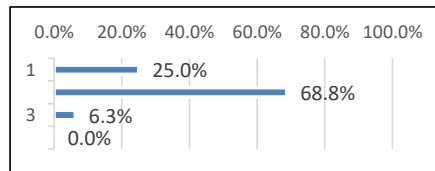
2) 幅広い知識・教養

	項目	計	%
1	かなり身に付いた	7	43.8%
2	ある程度身に付いた	9	56.3%
3	あまり身に付かなかった	0	0.0%
4	全く身に付かなかった	0	0.0%



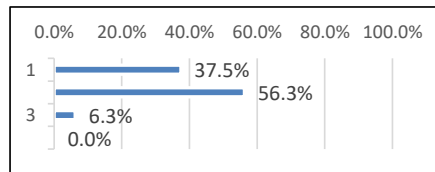
3) 社会の課題を自らの課題としてとらえられる問題発見力

	項目	計	%
1	かなり身に付いた	4	25.0%
2	ある程度身に付いた	11	68.8%
3	あまり身に付かなかった	1	6.3%
4	全く身に付かなかった	0	0.0%



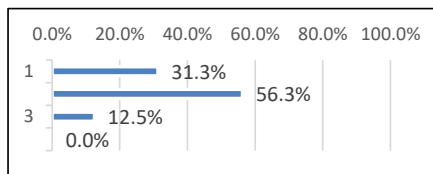
4) 課題を解決するための問題解決力

	項目	計	%
1	かなり身に付いた	6	37.5%
2	ある程度身に付いた	9	56.3%
3	あまり身に付かなかった	1	6.3%
4	全く身に付かなかった	0	0.0%



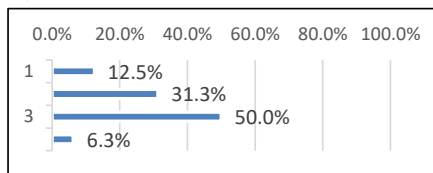
5) コミュニケーション能力

	項目	計	%
1	かなり身に付いた	5	31.3%
2	ある程度身に付いた	9	56.3%
3	あまり身に付かなかった	2	12.5%
4	全く身に付かなかった	0	0.0%



問8. 入学前の印象と比較して、明倫短期大学の印象はどう変わりましたか。

	項目	計	%
1	とても良くなった	2	12.5%
2	良くなった	5	31.3%
3	どちらともいえない	8	50.0%
4	悪くなった	1	6.3%



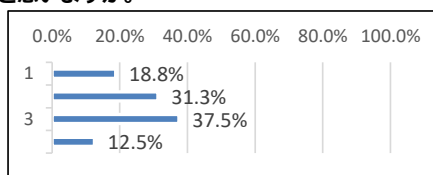
問9. 「問8」について、理由を教えてください。

※一部抜粋

1	色んなことを学べたから
2	先生が優しい
3	先生方や級友がとても明るく、学生生活を有意義に過ごすことができたから。

問10. あなたの後輩や知人に、明倫短期大学への入学をすすめたいと思いますか。

	項目	計	%
1	とてもそう思う	3	18.8%
2	どちらかといえばそう思う	5	31.3%
3	どちらかといえばそう思わない	6	37.5%
4	そう思わない	2	12.5%



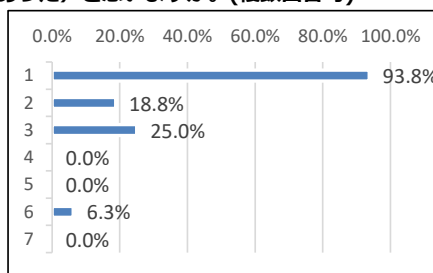
問11. 「問10」について、明倫短期大学のどのような点をすすめたいと思いますか、またはどんな点があるからすすめたくないと思いましたか。

※一部抜粋

1	技工士の資格を得られる学校が県内ではここしかないから。
2	人数が少ないから教員の指導をよりたくさん受けられる
3	学食が美味しい。試験や生活のケアをしてくれる。

問12. 明倫短期大学で学んだ効果として、どのようなものがある(あった)と思いますか。(複数回答可)

	項目	計	%
1	国家資格が取得できる	15	93.8%
2	早期に就職できる	3	18.8%
3	希望の職種・業界で就職できる	4	25.0%
4	より良い条件(賃金)で就職できる	0	0.0%
5	趣味・教養に役立つ	0	0.0%
6	その他の効果	1	6.3%
7	特に効果はない	0	0.0%



2021年度衛生士学科卒業時アンケート集計結果

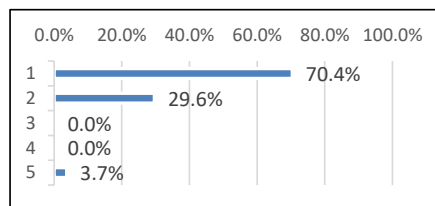
2022年5月17日

【実施時期】 2022年3月

【対 象】 2021年度卒業生31名（回答者数29名、回答率93.5%）

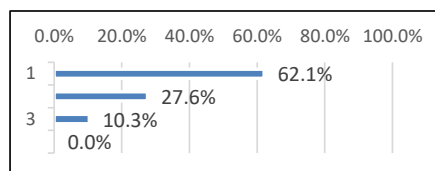
問1. 受験した入試区分を教えてください。

	項目	計	%
1	推薦（指定校・公募制）	19	70.4%
2	AO	8	29.6%
3	社会人特別選抜	0	0.0%
4	一般	0	0.0%
5	センター試験利用	1	3.7%



問2. 本学は入学を第1希望としていた大学でしたか。

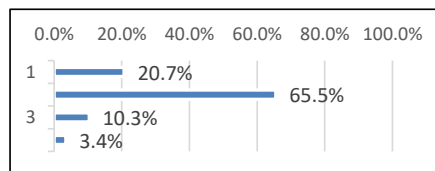
	項目	計	%
1	そう思う	18	62.1%
2	どちらかといえばそう思う	8	27.6%
3	どちらかといえばそう思わない	3	10.3%
4	そう思わない	0	0.0%



問3. 本学在学中、次の活動にあなたはどの程度力をいれましたか。

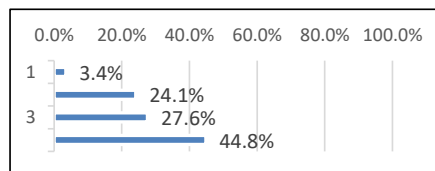
1) 学科の専門的な勉強

	項目	計	%
1	特に力をいれた	6	20.7%
2	力をいれた	19	65.5%
3	どちらともいえない	3	10.3%
4	力を入れなかった	1	3.4%



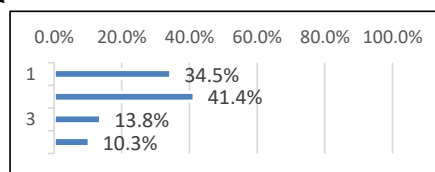
2) 語学等の基礎分野（専門科目以外）に関する勉強

	項目	計	%
1	特に力をいれた	1	3.4%
2	力をいれた	7	24.1%
3	どちらともいえない	8	27.6%
4	力を入れなかった	13	44.8%



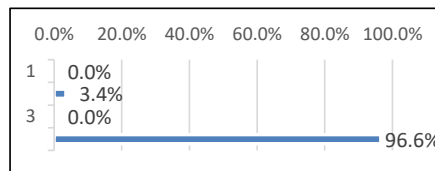
3) 資格試験（歯科技工士・歯科衛生士国家資格以外）に関する勉強

	項目	計	%
1	特に力をいれた	10	34.5%
2	力をいれた	12	41.4%
3	どちらともいえない	4	13.8%
4	力を入れなかった	3	10.3%



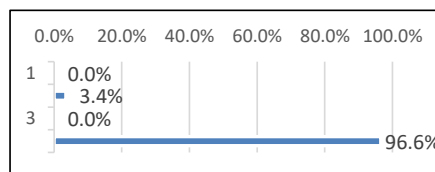
4) クラブ・サークル活動

	項目	計	%
1	特に力をいれた	0	0.0%
2	力をいれた	1	3.4%
3	どちらともいえない	0	0.0%
4	力を入れなかった	28	96.6%



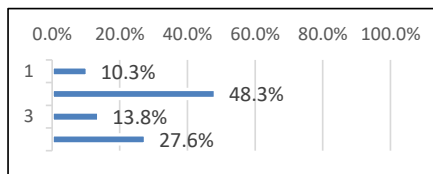
5) 社会活動・ボランティア活動

	項目	計	%
1	特に力をいれた	0	0.0%
2	力をいれた	1	3.4%
3	どちらともいえない	0	0.0%
4	力を入れなかった	28	96.6%



6) アルバイト活動

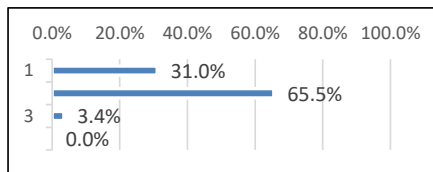
	項目	計	%
1	特に力をいれた	3	10.3%
2	力をいれた	14	48.3%
3	どちらともいえない	4	13.8%
4	力を入れなかった	8	27.6%



問5. 本学における教育内容についておたずねします。

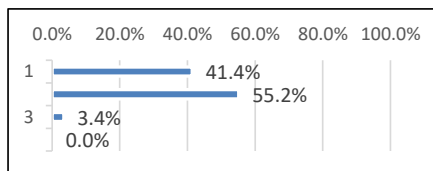
1) 授業内容全般

	項目	計	%
1	満足	9	31.0%
2	どちらかといえば満足	19	65.5%
3	どちらかといえば不満	1	3.4%
4	不満	0	0.0%



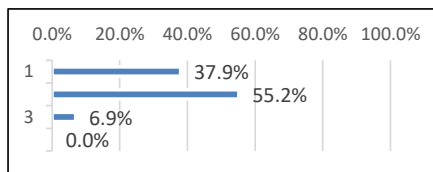
2) 学科の専門分野に係る教育 (学科目)

	項目	計	%
1	満足	12	41.4%
2	どちらかといえば満足	16	55.2%
3	どちらかといえば不満	1	3.4%
4	不満	0	0.0%



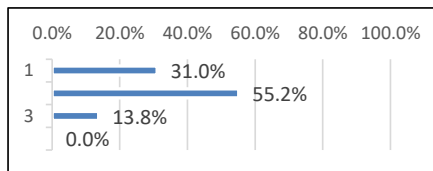
3) 病院・診療所・施設等の臨床実習に係る教育 (臨床実習科目)

	項目	計	%
1	満足	11	37.9%
2	どちらかといえば満足	16	55.2%
3	どちらかといえば不満	2	6.9%
4	不満	0	0.0%



4) 国家試験直前対策に係る教育

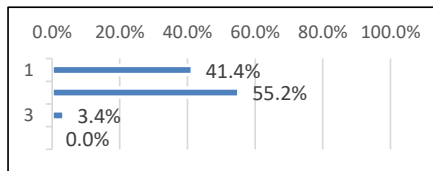
	項目	計	%
1	満足	9	31.0%
2	どちらかといえば満足	16	55.2%
3	どちらかといえば不満	4	13.8%
4	不満	0	0.0%



問5. 本学における学生支援についておたずねします。

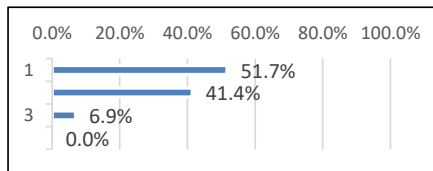
1) 教員による学修支援

	項目	計	%
1	満足	12	41.4%
2	どちらかといえば満足	16	55.2%
3	どちらかといえば不満	1	3.4%
4	不満	0	0.0%



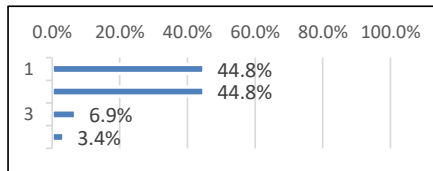
2) 学生総合支援センター・大学事務局の支援

	項目	計	%
1	満足	15	51.7%
2	どちらかといえば満足	12	41.4%
3	どちらかといえば不満	2	6.9%
4	不満	0	0.0%



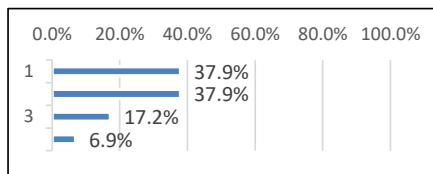
3) 学生相談・メンタルヘルス支援

	項目	計	%
1	満足	13	44.8%
2	どちらかといえば満足	13	44.8%
3	どちらかといえば不満	2	6.9%
4	不満	1	3.4%



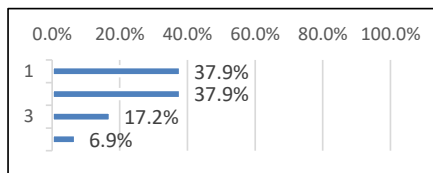
4) 各種奨学金・経済的支援

	項目	計	%
1	満足	11	37.9%
2	どちらかといえば満足	11	37.9%
3	どちらかといえば不満	5	17.2%
4	不満	2	6.9%



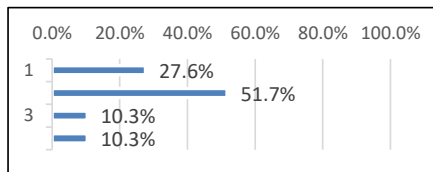
5) 就職・進学支援

	項目	計	%
1	満足	12	41.4%
2	どちらかといえば満足	11	37.9%
3	どちらかといえば不満	5	17.2%
4	不満	1	3.4%



6) 課外活動支援

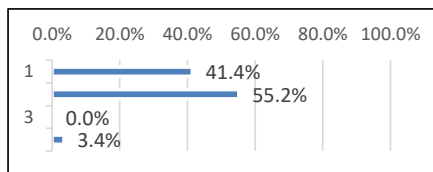
	項目	計	%
1	満足	8	27.6%
2	どちらかといえば満足	15	51.7%
3	どちらかといえば不満	3	10.3%
4	不満	3	10.3%



問6. 次にあげる知識・素養について、大学入学前と比べてどの程度身に付いたと思いますか。

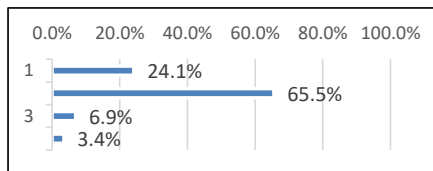
1) 学科での専攻分野の専門的知識

	項目	計	%
1	かなり身に付いた	12	41.4%
2	ある程度身に付いた	16	55.2%
3	あまり身に付かなかった	0	0.0%
4	全く身に付かなかった	1	3.4%



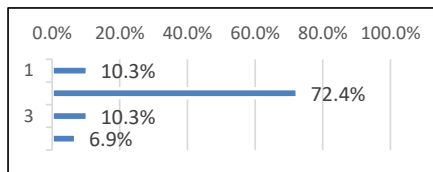
2) 幅広い知識・教養

	項目	計	%
1	かなり身に付いた	7	24.1%
2	ある程度身に付いた	19	65.5%
3	あまり身に付かなかった	2	6.9%
4	全く身に付かなかった	1	3.4%



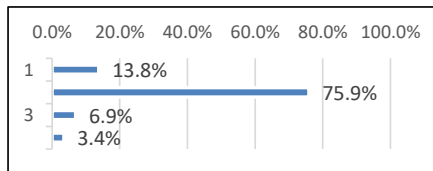
3) 社会の課題を自らの課題としてとらえられる問題発見力

	項目	計	%
1	かなり身に付いた	3	10.3%
2	ある程度身に付いた	21	72.4%
3	あまり身に付かなかった	3	10.3%
4	全く身に付かなかった	2	6.9%



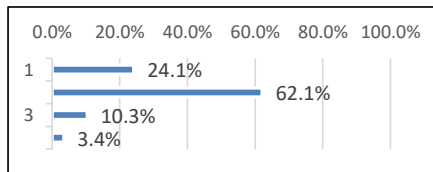
4) 課題を解決するための問題解決力

	項目	計	%
1	かなり身に付いた	4	13.8%
2	ある程度身に付いた	22	75.9%
3	あまり身に付かなかった	2	6.9%
4	全く身に付かなかった	1	3.4%



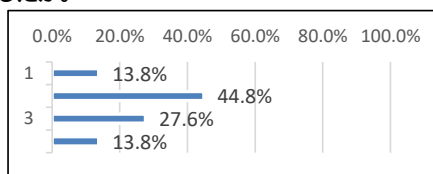
5) 他者とのコミュニケーション能力

	項目	計	%
1	かなり身に付いた	7	24.1%
2	ある程度身に付いた	18	62.1%
3	あまり身に付かなかった	3	10.3%
4	全く身に付かなかった	1	3.4%



問7.入学前の印象と比較して、明倫短期大学の印象はどう変わりましたか。

	項目	計	%
1	とても良くなった	4	13.8%
2	良くなった	13	44.8%
3	どちらともいえない	8	27.6%
4	悪くなった	4	13.8%

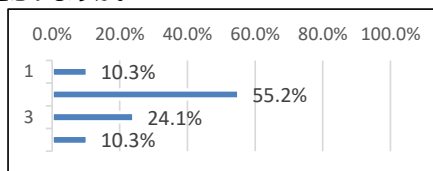


問8.「問7」について、理由を教えてください。

1	
---	--

問9.あなたの後輩や知人に、明倫短期大学への入学をすすめたいと思いますか。

	項目	計	%
1	とてもそう思う	3	10.3%
2	どちらかといえばそう思う	16	55.2%
3	どちらかといえばそう思わない	7	24.1%
4	そう思わない	3	10.3%

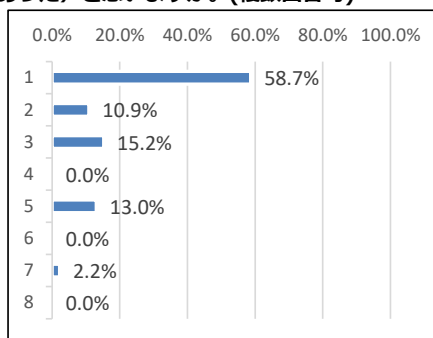


問10.「問9」について、明倫短期大学のどのような点をすすめたいと思いますか、またはどんな点があるからすすめたくないと思いましたか。

1	
---	--

問11. 明倫短期大学で学んだ効果として、どのようなものがある(あった)と思いますか。(複数回答可)

	項目	計	%
1	国家資格が取得できる	27	58.7%
2	早期に就職できる	5	10.9%
3	希望の職種・業界で就職できる	7	15.2%
4	より良い条件(賃金)で就職できる	0	0.0%
5	医療・保健・福祉(介護)分野を学ぶことができる	6	13.0%
6	趣味・教養に役立つ	0	0.0%
7	その他の効果	1	2.2%
8	特に効果はない	0	0.0%



2021年度専攻科生体技工専攻修了時アンケート集計結果

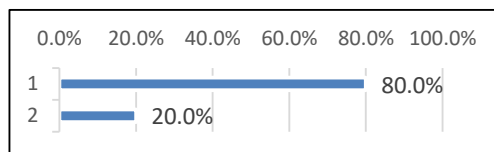
2022年5月17日

【実施時期】 2022年3月

【対 象】 2021年度修了生5名（回答者数5名、回答率100%）

問1. あなたの性別を教えてください。

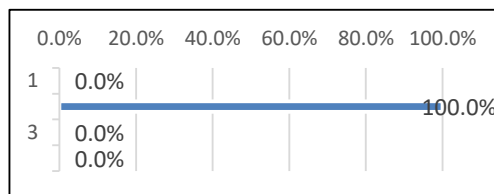
	項目	計	%
1	男性	4	80.0%
2	女性	1	20.0%



問2. 専攻科在学中、次の活動にあなたはどの程度力をいれましたか。

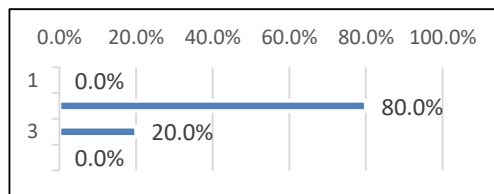
1) 専門科目に係る学修（講義）

	項目	計	%
1	特に力をいれた	0	0.0%
2	力をいれた	5	100.0%
3	どちらともいえない	0	0.0%
4	力を入れなかった	0	0.0%



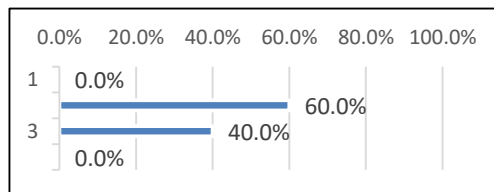
2) 関連科目（語学・コデンタル科目等）に係る学修

	項目	計	%
1	特に力をいれた	0	0.0%
2	力をいれた	4	80.0%
3	どちらともいえない	1	20.0%
4	力を入れなかった	0	0.0%



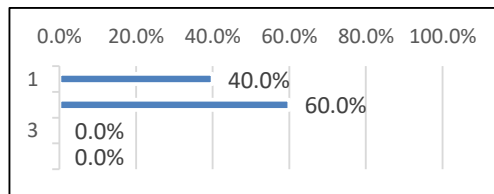
3) カリキュラム外の講習会等参加による専門性を高める学修

	項目	計	%
1	特に力をいれた	0	0.0%
2	力をいれた	3	60.0%
3	どちらともいえない	2	40.0%
4	力を入れなかった	0	0.0%



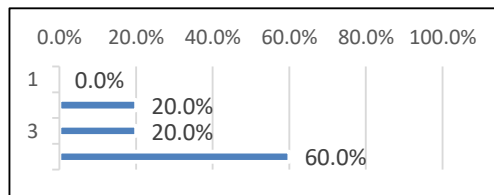
4) 臨床実習・インターンシップ

	項目	計	%
1	特に力をいれた	2	40.0%
2	力をいれた	3	60.0%
3	どちらともいえない	0	0.0%
4	力を入れなかった	0	0.0%



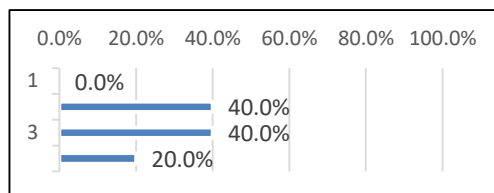
5) クラブ・サークル活動

	項目	計	%
1	特に力をいれた	0	0.0%
2	力をいれた	1	20.0%
3	どちらともいえない	1	20.0%
4	力を入れなかった	3	60.0%



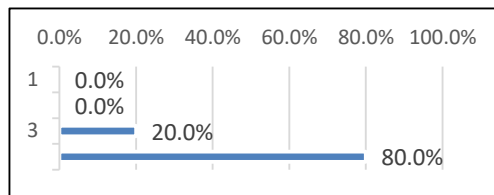
6) 社会活動・ボランティア活動

	項目	計	%
1	特に力をいれた	0	0.0%
2	力をいれた	2	40.0%
3	どちらともいえない	2	40.0%
4	力を入れなかった	1	20.0%



7) アルバイト活動

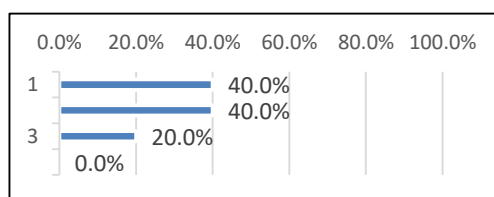
	項目	計	%
1	特に力をいれた	0	0.0%
2	力をいれた	0	0.0%
3	どちらともいえない	1	20.0%
4	力を入れなかった	4	80.0%



問3. 専攻科における教育内容についておたずねします。

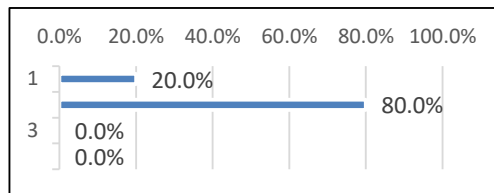
1) 授業内容全般

	項目	計	%
1	満足	2	40.0%
2	どちらかといえば満足	2	40.0%
3	どちらかといえば不満	1	20.0%
4	不満	0	0.0%



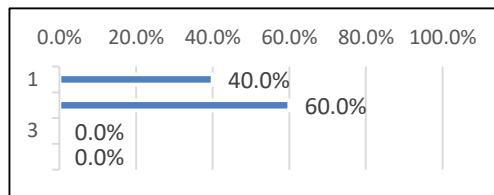
2) 専門科目（講義）に係る教育

	項目	計	%
1	満足	1	20.0%
2	どちらかといえば満足	4	80.0%
3	どちらかといえば不満	0	0.0%
4	不満	0	0.0%



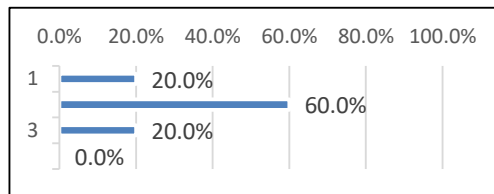
3) 学位取得（特別研究）に係る教育

	項目	計	%
1	満足	2	40.0%
2	どちらかといえば満足	3	60.0%
3	どちらかといえば不満	0	0.0%
4	不満	0	0.0%



4) 臨床実習に係る教育

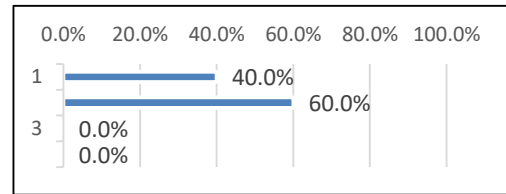
	項目	計	%
1	満足	1	20.0%
2	どちらかといえば満足	3	60.0%
3	どちらかといえば不満	1	20.0%
4	不満	0	0.0%



問4. 専攻科における学生支援についておたずねします。

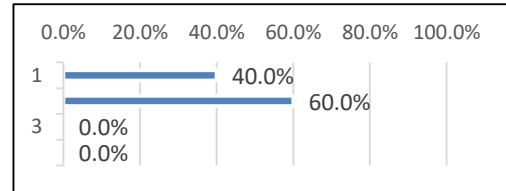
1) 教員による学修支援

	項目	計	%
1	満足	2	40.0%
2	どちらかといえば満足	3	60.0%
3	どちらかといえば不満	0	0.0%
4	不満	0	0.0%



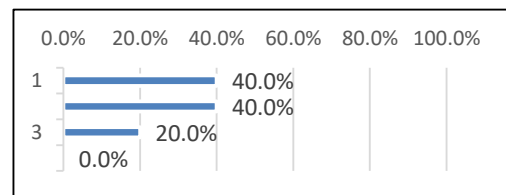
2) 学生総合支援センター・大学事務局の支援

	項目	計	%
1	満足	2	40.0%
2	どちらかといえば満足	3	60.0%
3	どちらかといえば不満	0	0.0%
4	不満	0	0.0%



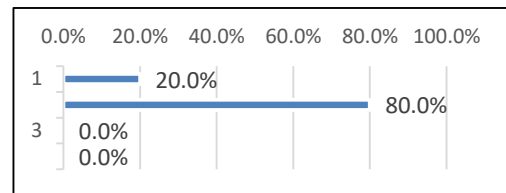
3) 学生相談・メンタルヘルス支援

	項目	計	%
1	満足	2	40.0%
2	どちらかといえば満足	2	40.0%
3	どちらかといえば不満	1	20.0%
4	不満	0	0.0%



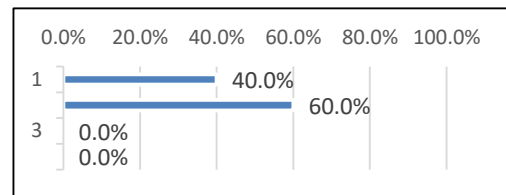
4) 各種奨学金・経済的支援

	項目	計	%
1	満足	1	20.0%
2	どちらかといえば満足	4	80.0%
3	どちらかといえば不満	0	0.0%
4	不満	0	0.0%



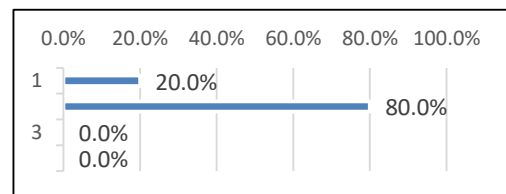
5) 就職・進学

	項目	計	%
1	満足	2	40.0%
2	どちらかといえば満足	3	60.0%
3	どちらかといえば不満	0	0.0%
4	不満	0	0.0%



6) 課外活動支援

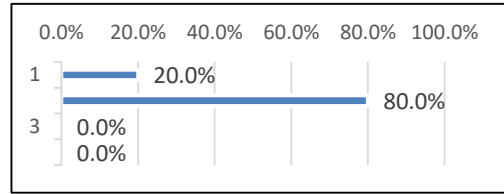
	項目	計	%
1	満足	1	20.0%
2	どちらかといえば満足	4	80.0%
3	どちらかといえば不満	0	0.0%
4	不満	0	0.0%



問5. 次あげる知識・素養について、専攻科入学前と比べてどの程度身に付いたと思いますか。

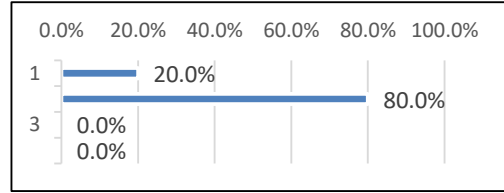
1) 専門的知識

	項目	計	%
1	かなり身に付いた	1	20.0%
2	ある程度身に付いた	4	80.0%
3	あまり身に付かなかった	0	0.0%
4	全く身に付かなかった	0	0.0%



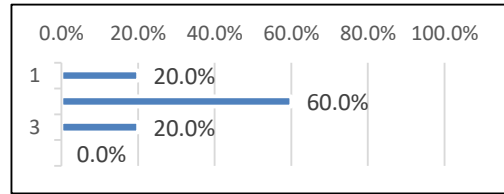
2) 幅広い知識・教養

	項目	計	%
1	かなり身に付いた	1	20.0%
2	ある程度身に付いた	4	80.0%
3	あまり身に付かなかった	0	0.0%
4	全く身に付かなかった	0	0.0%



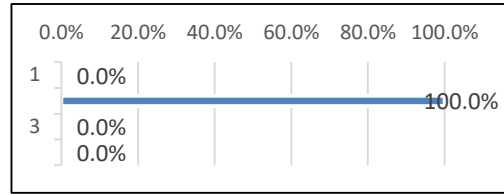
3) 社会の課題を自らの課題としてとらえられる問題発見力

	項目	計	%
1	かなり身に付いた	1	20.0%
2	ある程度身に付いた	3	60.0%
3	あまり身に付かなかった	1	20.0%
4	全く身に付かなかった	0	0.0%



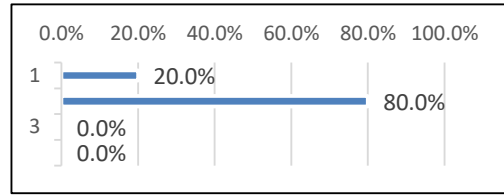
4) 課題を解決するための問題解決力

	項目	計	%
1	かなり身に付いた	0	0.0%
2	ある程度身に付いた	5	100.0%
3	あまり身に付かなかった	0	0.0%
4	全く身に付かなかった	0	0.0%



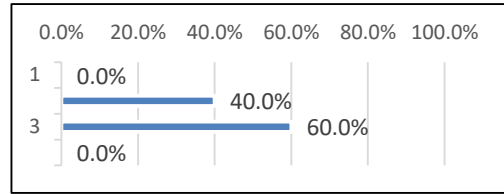
5) コミュニケーション能力

	項目	計	%
1	かなり身に付いた	1	20.0%
2	ある程度身に付いた	4	80.0%
3	あまり身に付かなかった	0	0.0%
4	全く身に付かなかった	0	0.0%



問6. 専攻科入学前と比較して、明倫短期大学の印象はどのように変わりましたか。

	項目	計	%
1	とても良くなった	0	0.0%
2	良くなった	2	40.0%
3	どちらともいえない	3	60.0%
4	悪くなった	0	0.0%

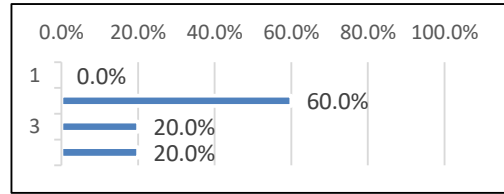


問7. 「問6」について、理由を教えてください。

1	雰囲気がいい
2	あまりイメージは変わりませんでしたが、技術は身についたと思ったからです。
3	用心的だなと思った
4	メンタルがやられた。
5	印象が変わらなかった

問8. あなたの後輩に、明倫短期大学専攻科への進学をすすめたいと思いますか。

	項目	計	%
1	とてもそう思う	0	0.0%
2	どちらかといえばそう思う	3	60.0%
3	どちらかといえばそう思わない	1	20.0%
4	そう思わない	1	20.0%



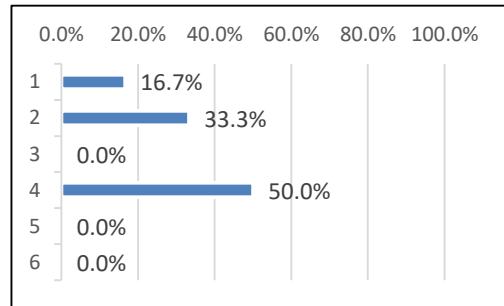
問9. 「問8」について、どのような点をすすめたいと思いますか、またはどんな点があるからすすめたくないと思いましたか。

※一部抜粋

1	理屈を学ぶことができるから
2	学位が取れる

問10. 明倫短期大学で学んだ効果として、どのようなものがある（あった）と思いますか。（複数回答可）

	項目	計	%
1	早期に就職できる(就職が決まりやすい)	1	16.7%
2	希望の職種・業界で就職できる	2	33.3%
3	より良い条件(賃金)で就職できる	0	0.0%
4	趣味・教養に役立つ	3	50.0%
5	その他の効果	0	0.0%
6	特に効果はない	0	0.0%



2021年度専攻科口腔保健衛生学専攻修了時アンケート集計結果

2022年5月17日

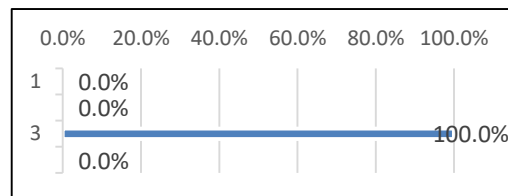
【実施時期】 2022年3月

【対 象】 2021年度修了生1名（回答者数1名、回答率100%）

問1. 専攻科在学中、次の活動にあなたはどの程度力をいれましたか。

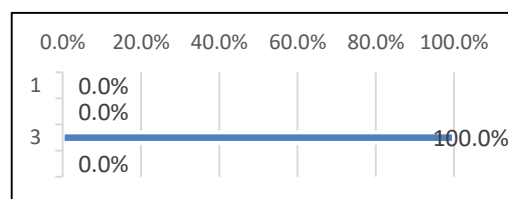
1) 学科の専門的な勉強

	項目	計	%
1	特に力をいれた	0	0.0%
2	力をいれた	0	0.0%
3	どちらともいえない	1	100.0%
4	力を入れなかった	0	0.0%



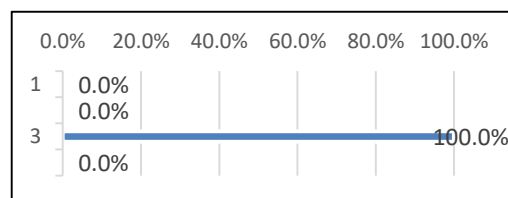
2) 語学に関する勉強

	項目	計	%
1	特に力をいれた	0	0.0%
2	力をいれた	0	0.0%
3	どちらともいえない	1	100.0%
4	力を入れなかった	0	0.0%



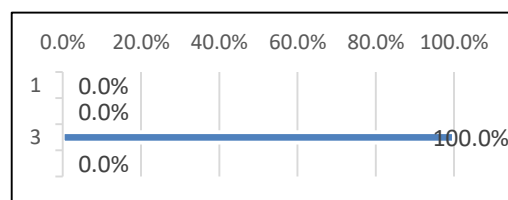
3) 資格試験に関する勉強

	項目	計	%
1	特に力をいれた	0	0.0%
2	力をいれた	0	0.0%
3	どちらともいえない	1	100.0%
4	力を入れなかった	0	0.0%



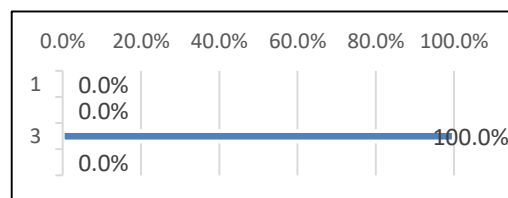
4) クラブ・サークル活動

	項目	計	%
1	特に力をいれた	0	0.0%
2	力をいれた	0	0.0%
3	どちらともいえない	1	100.0%
4	力を入れなかった	0	0.0%



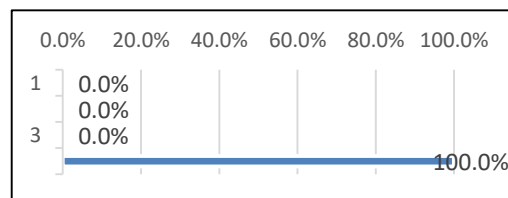
5) 社会活動・ボランティア活動

	項目	計	%
1	特に力をいれた	0	0.0%
2	力をいれた	0	0.0%
3	どちらともいえない	1	100.0%
4	力を入れなかった	0	0.0%



6) アルバイト活動

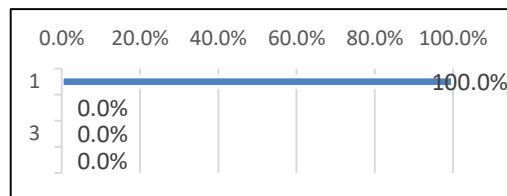
	項目	計	%
1	特に力をいれた	0	0.0%
2	力をいれた	0	0.0%
3	どちらともいえない	0	0.0%
4	力を入れなかった	1	100.0%



問2. 専攻科における教育内容についておたずねします。

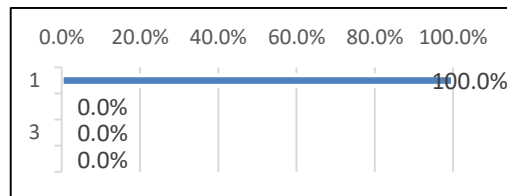
1) 授業内容全般

	項目	計	%
1	満足	1	100.0%
2	どちらかといえば満足	0	0.0%
3	どちらかといえば不満	0	0.0%
4	不満	0	0.0%



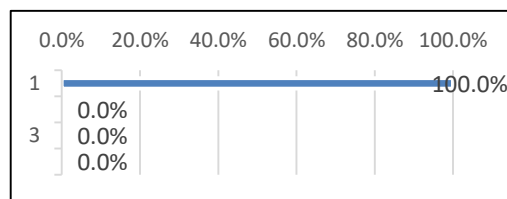
2) 専門科目（講義）に係る教育

	項目	計	%
1	満足	1	100.0%
2	どちらかといえば満足	0	0.0%
3	どちらかといえば不満	0	0.0%
4	不満	0	0.0%



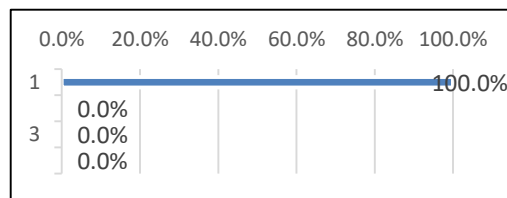
3) 学位取得（特別研究）に係る教育

	項目	計	%
1	満足	1	100.0%
2	どちらかといえば満足	0	0.0%
3	どちらかといえば不満	0	0.0%
4	不満	0	0.0%



4) 臨床実習に係る教育

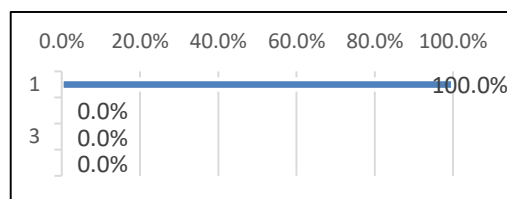
	項目	計	%
1	満足	1	100.0%
2	どちらかといえば満足	0	0.0%
3	どちらかといえば不満	0	0.0%
4	不満	0	0.0%



問3. 専攻科における学生支援についておたずねします。

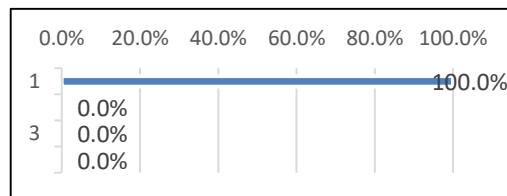
1) 教員による学修支援

	項目	計	%
1	満足	1	100.0%
2	どちらかといえば満足	0	0.0%
3	どちらかといえば不満	0	0.0%
4	不満	0	0.0%



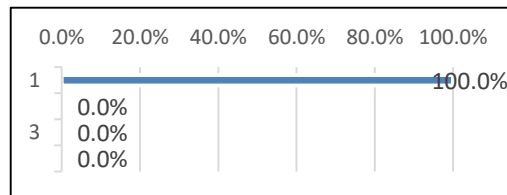
2) 学生総合支援センター・大学事務局の支援

	項目	計	%
1	満足	1	100.0%
2	どちらかといえば満足	0	0.0%
3	どちらかといえば不満	0	0.0%
4	不満	0	0.0%



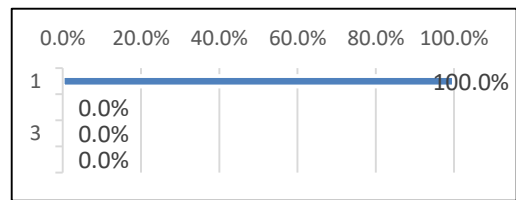
3) 学生相談・メンタルヘルス支援

	項目	計	%
1	満足	1	100.0%
2	どちらかといえば満足	0	0.0%
3	どちらかといえば不満	0	0.0%
4	不満	0	0.0%



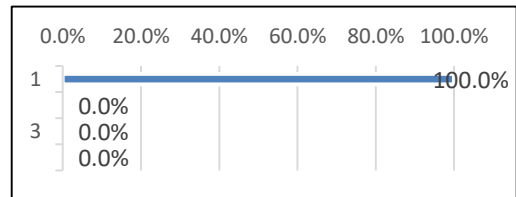
4) 各種奨学金・経済的支援

	項目	計	%
1	満足	1	100.0%
2	どちらかといえば満足	0	0.0%
3	どちらかといえば不満	0	0.0%
4	不満	0	0.0%



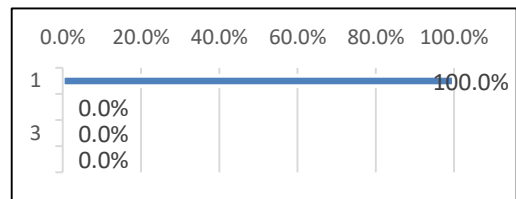
5) 就職・進学支援

	項目	計	%
1	満足	1	100.0%
2	どちらかといえば満足	0	0.0%
3	どちらかといえば不満	0	0.0%
4	不満	0	0.0%



6) 課外活動支援

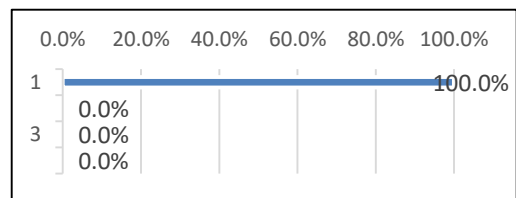
	項目	計	%
1	満足	1	100.0%
2	どちらかといえば満足	0	0.0%
3	どちらかといえば不満	0	0.0%
4	不満	0	0.0%



問4. 次あげる知識・素養について、専攻科入学前と比べてどの程度身に付いたと思いますか。

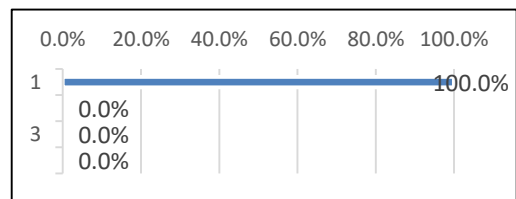
1) 学科での専攻分野の専門的知識

	項目	計	%
1	かなり身に付いた	1	100.0%
2	ある程度身に付いた	0	0.0%
3	あまり身に付かなかった	0	0.0%
4	全く身に付かなかった	0	0.0%



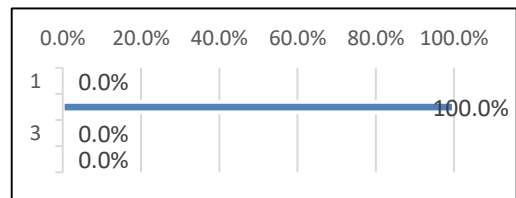
2) 幅広い知識・教養

	項目	計	%
1	かなり身に付いた	1	100.0%
2	ある程度身に付いた	0	0.0%
3	あまり身に付かなかった	0	0.0%
4	全く身に付かなかった	0	0.0%



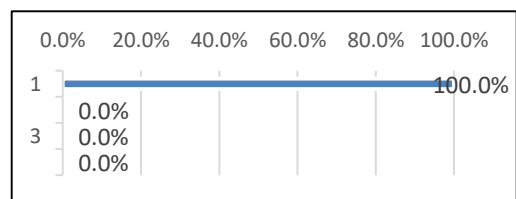
3) 社会の課題を自らの課題としてとらえられる問題発見力

	項目	計	%
1	かなり身に付いた	0	0.0%
2	ある程度身に付いた	1	100.0%
3	あまり身に付かなかった	0	0.0%
4	全く身に付かなかった	0	0.0%



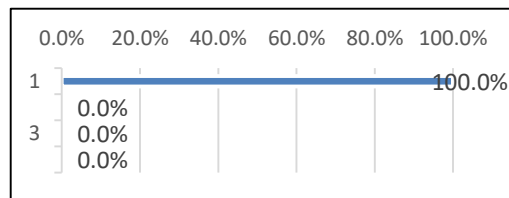
4) 課題を解決するための問題解決力

	項目	計	%
1	かなり身に付いた	1	100.0%
2	ある程度身に付いた	0	0.0%
3	あまり身に付かなかった	0	0.0%
4	全く身に付かなかった	0	0.0%



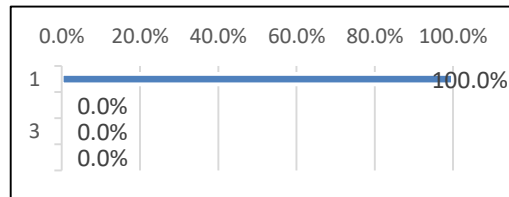
5) 他者とのコミュニケーション能力

	項目	計	%
1	かなり身に付いた	1	100.0%
2	ある程度身に付いた	0	0.0%
3	あまり身に付かなかった	0	0.0%
4	全く身に付かなかった	0	0.0%



問5. 専攻科入学前の印象と比較して、明倫短期大学の印象はどう変わりましたか。

	項目	計	%
1	とても良くなった	1	100.0%
2	良くなった	0	0.0%
3	どちらともいえない	0	0.0%
4	悪くなった	0	0.0%

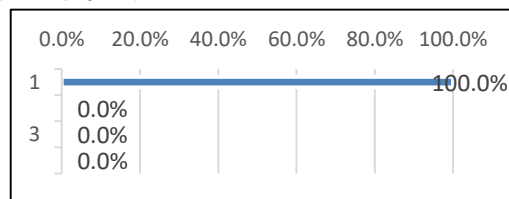


問6. 「問5」について、理由を教えてください。

1	特別な天使の先生たちがいるから
---	-----------------

問7. あなたの後輩に、明倫短期大学専攻科への進学をすすめたいと思いますか。

	項目	計	%
1	とてもそう思う	1	100.0%
2	どちらかといえばそう思う	0	0.0%
3	どちらかといえばそう思わない	0	0.0%
4	そう思わない	0	0.0%



問8. 「問7」について、明倫短期大学のどのような点をすすめたいと思いますか、またはどんな点があるからすすめたくないと思いましたか。

1	全て良かったです
---	----------

問9. 明倫短期大学で学んだ効果として、どのようなものがある(あった)と思いますか。(複数回答可)

	項目	計	%
1	早期に就職できる(就職が決まりやすい)	0	0.0%
2	希望の職種・業界で就職できる	0	0.0%
3	より良い条件(賃金)で就職できる	0	0.0%
4	趣味・教養に役立つ	0	0.0%
5	その他の効果	1	100.0%
6	特に効果はない	0	0.0%

